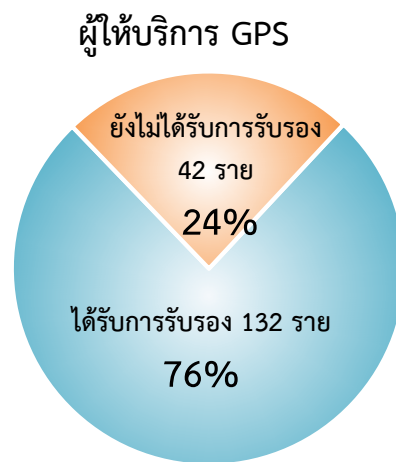


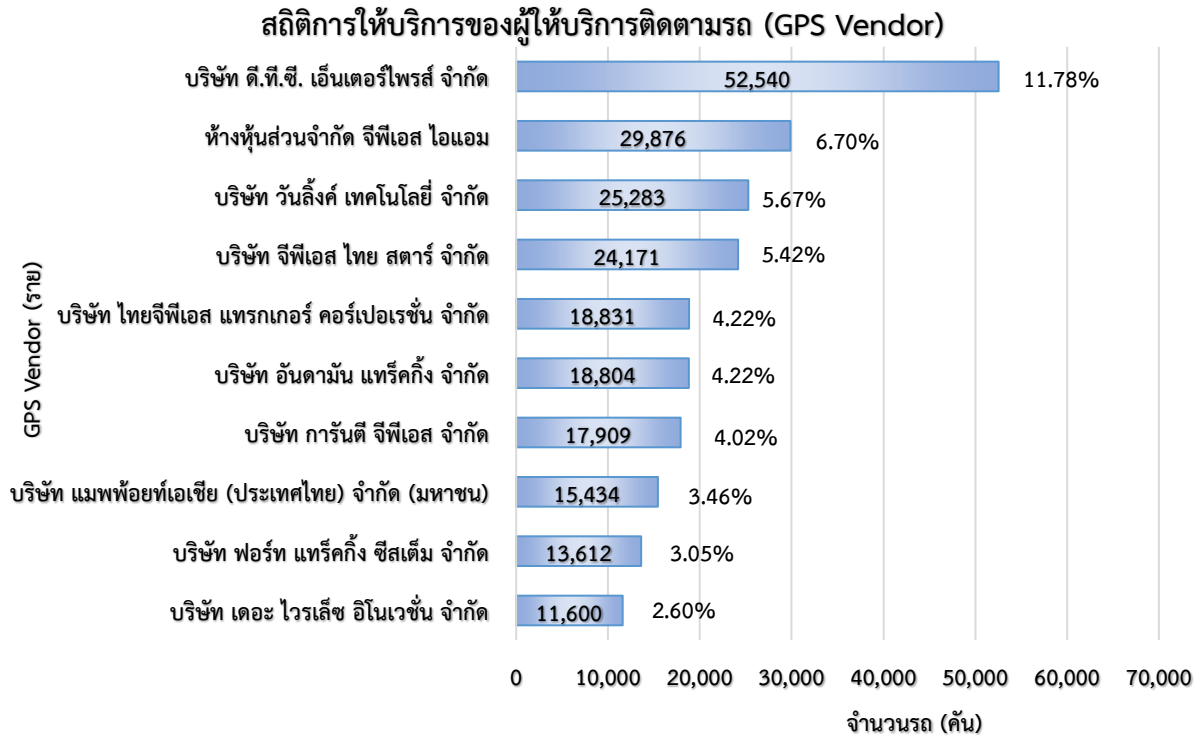
## รายงานสถิติตามโครงการ “มันใจทั่วไทย รถใช้ GPS” ประจำเดือนพฤศจิกายน 2562

กรมการขนส่งทางบกได้ดำเนินโครงการ “มันใจทั่วไทย รถใช้ GPS” ตั้งแต่วันที่ 25 มกราคม 2559 ในการนี้ ศูนย์บริหารจัดการเดินรถระบบ GPS ขอรายงานข้อมูลและสถิติต่าง ๆ ที่เกี่ยวข้อง ประจำเดือนพฤศจิกายน 2562 ดังนี้

1. จำนวนผู้ให้บริการระบบ GPS (GPS Vendor) ที่เชื่อมต่อข้อมูลกับกรมการขนส่งทางบก 174 ราย โดยได้รับการรับรองจากกรมการขนส่งทางบกจำนวน 132 ราย



1.1 สถิติการให้บริการของผู้ให้บริการระบบ GPS (GPS Vendor) ที่ให้บริการมากที่สุด 10 อันดับแรก

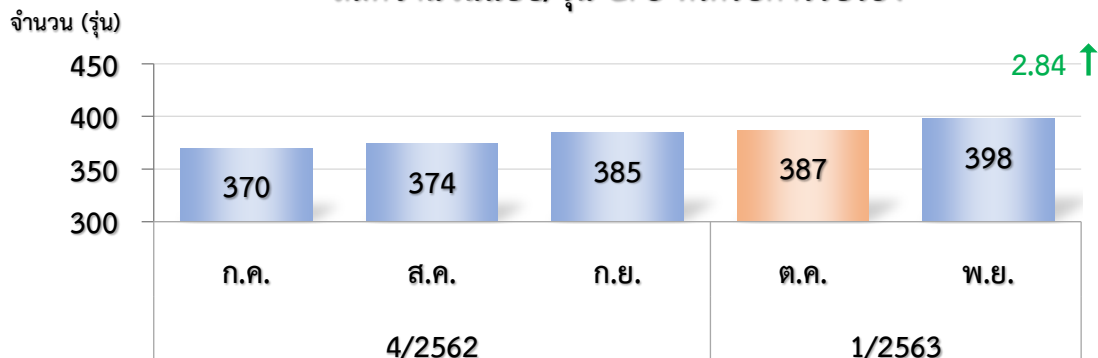


จากสถิติผู้ให้บริการระบบ GPS (GPS Vendor) 174 ราย ให้บริการข้อมูลการเดินรถ จำนวน 445,879 คัน โดยผู้ให้บริการระบบ GPS (GPS Vendor) ที่ให้บริการ มากที่สุดคือ บริษัท ดี.ที.ซี. เอ็นเตอร์ไพรส์ จำกัด จำนวน 52,540 คัน ร้อยละ 11.78 รองลงมาคือ ห้างหุ้นส่วน จีพีเอส ไอแอม จำนวน 29,876 คัน ร้อยละ 6.70 และ บริษัท วันลิงค์ เทคโนโลยี จำกัด จำนวน 25,283 คัน ร้อยละ 5.67 ตามลำดับ

## 2. จำนวนรุ่นที่ได้รับการรับรองจากกรมการขนส่งทางบก

ในเดือนพฤศจิกายน 2562 จำนวนแบบ/รุ่น GPS ที่ได้รับการรับรอง จำนวน 398 รุ่น ซึ่งมีจำนวนเพิ่มขึ้นจากเดือนตุลาคม 2562 จำนวน 11 รุ่น คิดเป็นร้อยละ 2.84

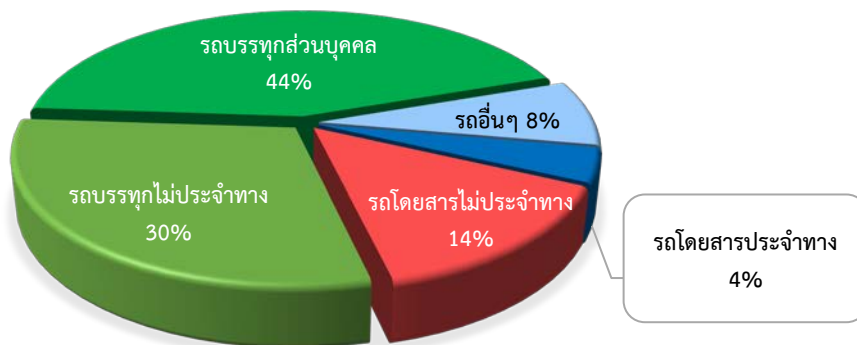
### สถิติจำนวนแบบ/รุ่น GPS ที่ได้รับการรับรอง



## 3. จำนวนรถที่เชื่อมต่อข้อมูลกับศูนย์ GPS

หน่วย : คัน

รถโดยสารประจำทาง	รถโดยสารไม่ประจำทาง	รถบรรทุกไม่ประจำทาง	รถบรรทุกส่วนบุคคล	รถอื่น ๆ	รวม
18,667	63,905	132,893	194,299	36,115	445,879



### สถิติจำนวนรถที่เชื่อมต่อข้อมูลกับศูนย์ GPS

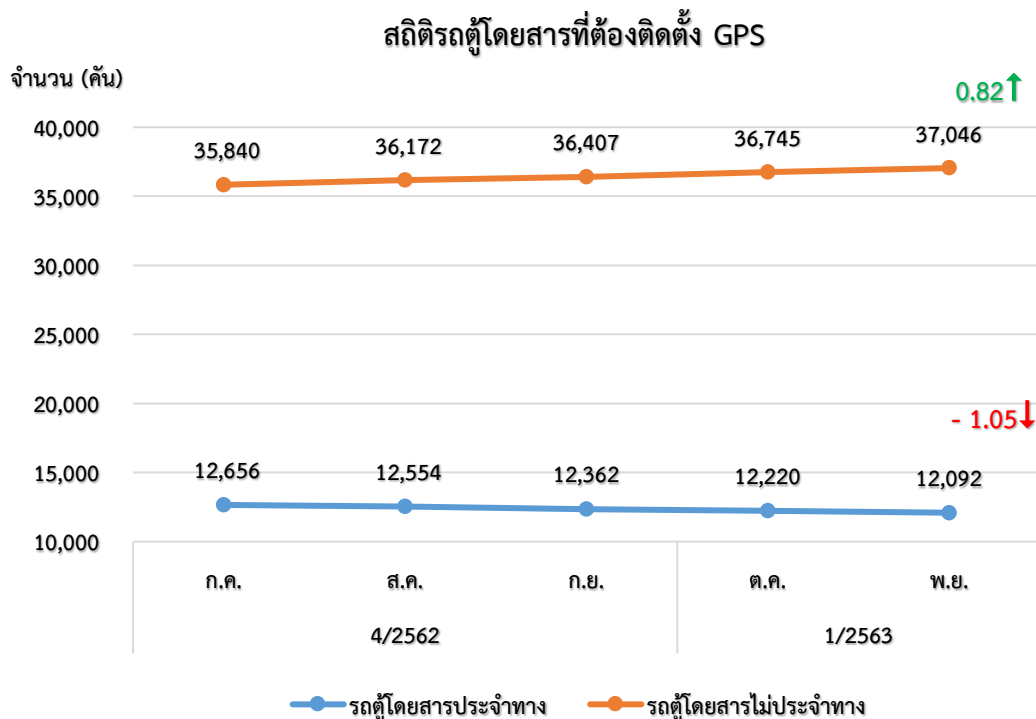


### 3.1 จำนวนรถโดยสารที่ต้องติดตั้ง GPS

ในเดือนพฤศจิกายน 2562 มีจำนวนรถโดยสารที่ต้องติดตั้ง GPS ทั้งหมด 89,710 คัน เป็นรถโดยสารประจำทางและรถตู้โดยสารประจำทาง จำนวน 20,912 คัน รถโดยสารไม่ประจำทางและรถตู้โดยสารไม่ประจำทาง จำนวน 68,798 คัน

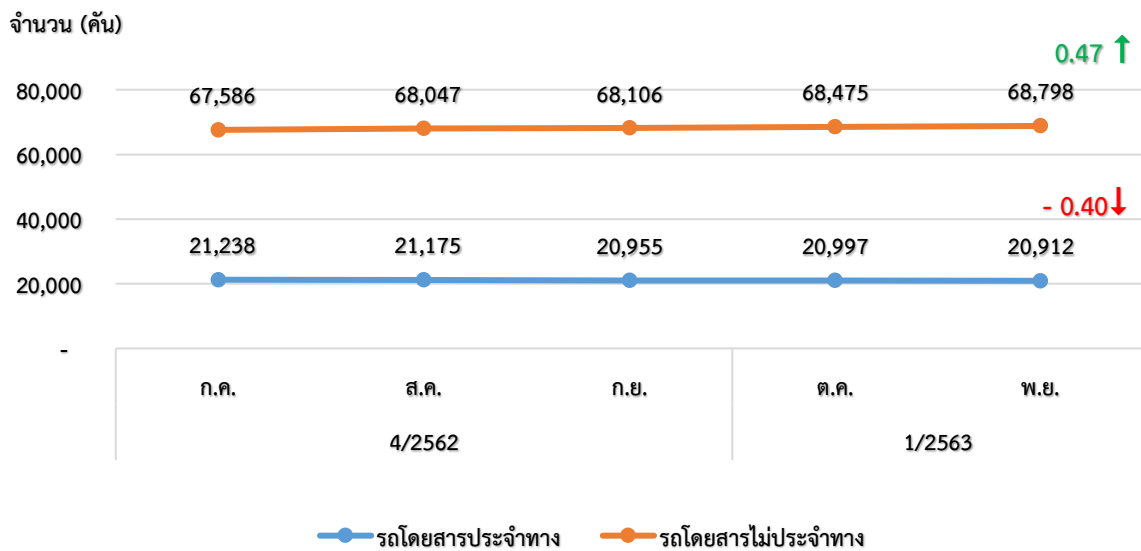
หน่วย : คัน

ประเภทรถ	4/2562			1/2563	
	ก.ค.	ส.ค.	ก.ย.	ต.ค.	พ.ย.
รถโดยสารประจำทาง	21,238	21,175	20,955	20,997	20,912
รถโดยสารไม่ประจำทาง	67,586	68,047	68,106	68,475	68,798
รวมรถโดยสาร	88,824	89,222	89,061	89,472	89,710
รถตู้โดยสารประจำทาง	12,656	12,554	12,362	12,220	12,092
- หมวด 1	4,276	4,234	4,149	4,122	4,111
- หมวด 2	4,701	4,639	4,537	4,446	4,339
- หมวด 3	3,679	3,681	3,676	3,652	3,642
รถตู้โดยสารไม่ประจำทาง	35,840	36,172	36,407	36,745	37,046
รวมรถตู้โดยสาร	48,496	48,726	48,769	48,965	49,138



จากสถิติรถตู้โดยสารที่ต้องติดตั้ง GPS ในเดือนพฤศจิกายน 2562 พบว่า มีรถตู้โดยสารประจำทางจำนวน 12,092 คัน ซึ่งลดลงจากเดือนตุลาคม 2562 จำนวน 128 คัน คิดเป็นร้อยละ 1.05 ส่วนรถตู้โดยสารไม่ประจำทาง จำนวน 37,046 คัน ซึ่งเพิ่มขึ้นจากเดือนตุลาคม 2562 จำนวน 301 คัน คิดเป็นร้อยละ 0.82

## สถิติรถโดยสารที่ต้องติดตั้ง GPS



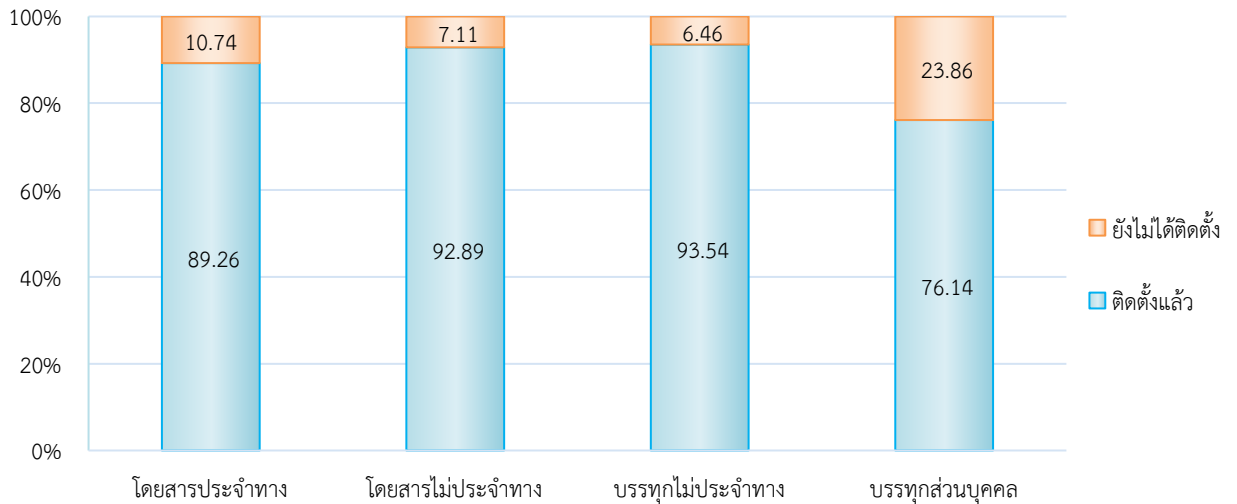
จากสถิติรถโดยสารที่ต้องติดตั้ง GPS ในเดือนพฤศจิกายน 2562 พบว่า มีรถโดยสารประจำทางจำนวน 20,912 คัน ซึ่งลดลงจากเดือนตุลาคม 2562 จำนวน 85 คัน คิดเป็นร้อยละ 0.40 ส่วนรถโดยสารไม่ประจำทาง จำนวน 68,798 คัน ซึ่งเพิ่มขึ้นจากเดือนตุลาคม 2562 จำนวน 323 คัน คิดเป็นร้อยละ 0.47

## 4. จำนวนรถที่ต้องติดตั้งและติดตั้ง GPS แล้วแยกตามประเภทรถ

ประเภทรถ	จำนวนรถที่ต้องติดตั้ง (คัน)	จำนวนรถที่ติดตั้งแล้ว (คัน)	จำนวนรถที่ติดตั้งแล้ว (ร้อยละ)
<b>รถโดยสาร</b>			
● ประจำทาง	20,912	18,667	89.26
- หมวด 1	4,936	4,180	84.68
- หมวด 2	8,172	7,609	93.11
- หมวด 3	7,804	6,878	88.13
● ไม่ประจำทาง	68,798	63,905	92.89
<b>รวม</b>	<b>89,710</b>	<b>82,572</b>	<b>92.04</b>
<b>รถบรรทุก</b>			
● ไม่ประจำทาง	142,076	132,893	93.54
● ส่วนบุคคล	255,196	194,299	76.14
<b>รวม</b>	<b>397,272</b>	<b>327,192</b>	<b>82.36</b>
<b>รวมทั้งหมด</b>	<b>486,982</b>	<b>409,764</b>	<b>84.14</b>

(ข้อมูล ณ วันที่ 30 พฤศจิกายน 2562)

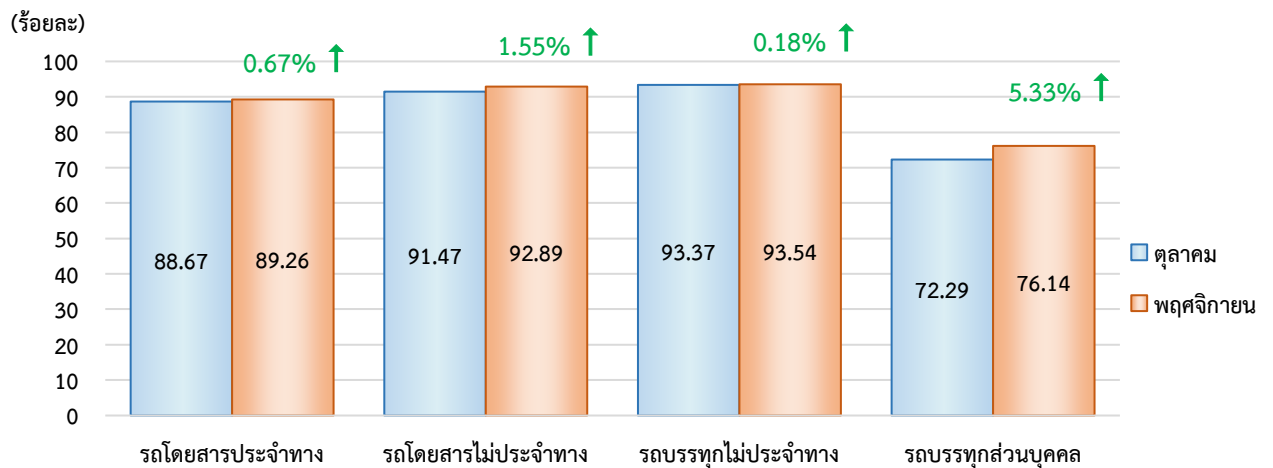
### สถิติการติดตั้ง GPS ของรถทุกประเภท (ร้อยละ)



### 5. จำนวนรถที่ติดตั้ง GPS เดือนพฤศจิกายน เปรียบเทียบกับเดือนตุลาคม 2562

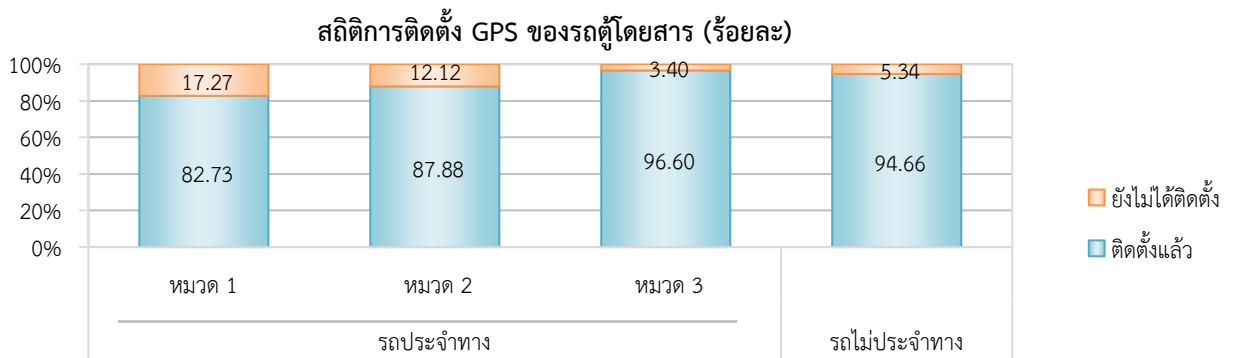
ประเภทรถ	ตุลาคม		พฤศจิกายน		ร้อยละอัตราการเปลี่ยนแปลง (เพิ่มขึ้น/ลดลง)
	จำนวนการติดตั้ง (คัน)	ร้อยละ	จำนวนการติดตั้ง (คัน)	ร้อยละ	
รถโดยสารประจำทาง	18,617	88.67	18,667	89.26	0.67
รถโดยสารไม่ประจำทาง	62,636	91.47	63,905	92.89	1.55
รถบรรทุกไม่ประจำทาง	132,041	93.37	132,893	93.54	0.18
รถบรรทุกส่วนบุคคล	184,390	72.29	194,299	76.14	5.33
รวม	397,684	81.84	409,764	84.14	2.81

### สถิติการติดตั้ง GPS ของรถทุกประเภทระหว่างเดือนพฤศจิกายน เปรียบเทียบกับเดือนตุลาคม 2562 (ร้อยละ)



## 6. จำนวนรถตู้โดยสารที่ต้องติดตั้ง GPS และที่ติดตั้ง GPS แล้ว

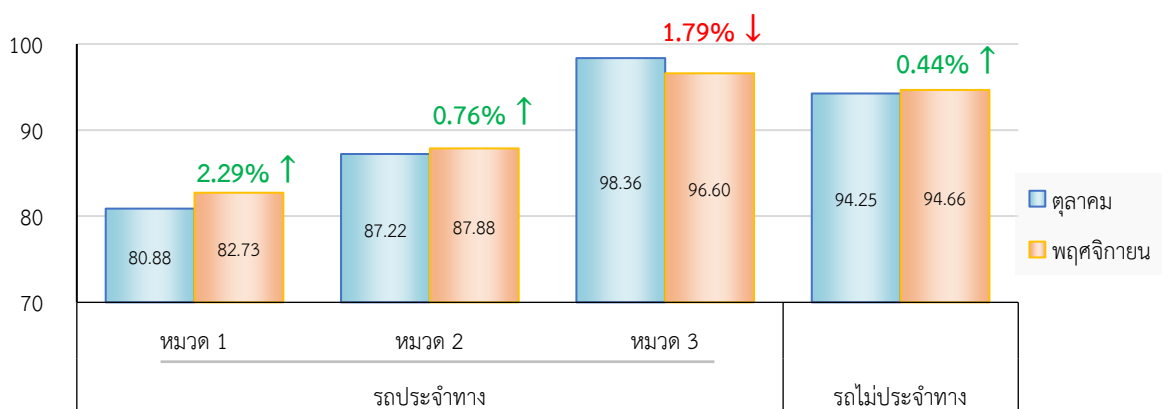
ประเภทรถ	จำนวนรถที่ต้องติดตั้ง (คัน)	จำนวนรถที่ติดตั้งแล้ว (คัน)	จำนวนรถที่ติดตั้งแล้ว (ร้อยละ)
รถประจำทาง	12,092	10,732	88.75
หมวด 1	4,111	3,401	82.73
หมวด 2	4,339	3,813	87.88
หมวด 3	3,642	3,518	96.60
รถไม่ประจำทาง	37,046	35,069	94.66
รวมทั้งหมด	49,138	45,801	93.21



## 7. จำนวนรถตู้โดยสารที่ติดตั้ง GPS เดือนพฤศจิกายน เปรียบเทียบกับเดือนตุลาคม 2562

ประเภท	ตุลาคม		พฤศจิกายน		ร้อยละอัตราการเปลี่ยนแปลง (เพิ่มขึ้น/ลดลง)
	จำนวนการติดตั้ง (คัน)	ร้อยละ	จำนวนการติดตั้ง (คัน)	ร้อยละ	
รถตู้หมวด 1	3,334	80.88	3,401	82.73	2.29
รถตู้หมวด 2	3,878	87.22	3,813	87.88	0.76
รถตู้หมวด 3	3,592	98.36	3,518	96.60	-1.79
รถตู้ไม่ประจำทาง	34,633	94.25	35,069	94.66	0.44
รวมทั้งหมด	45,437	92.79	45,801	93.21	0.45

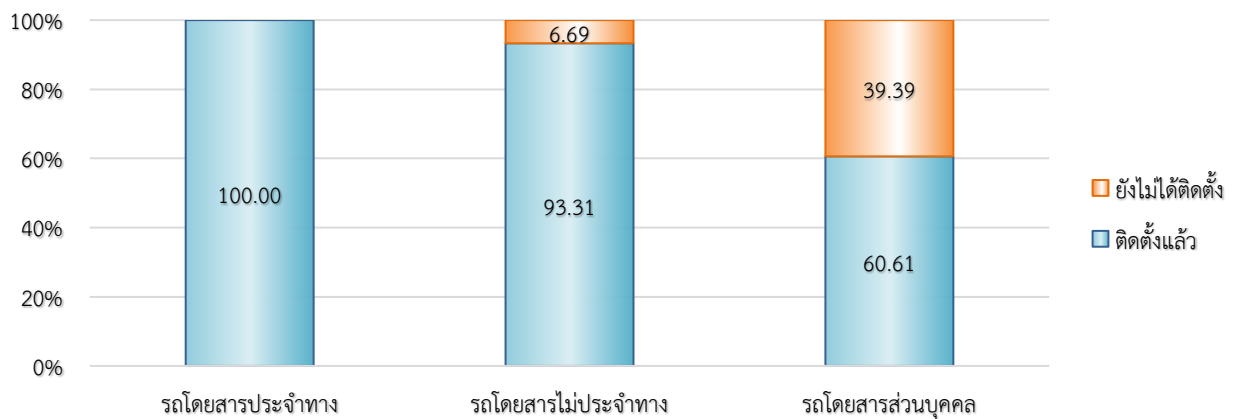
สถิติการติดตั้ง GPS ของรถตู้โดยสาร  
ระหว่างเดือนพฤศจิกายน เปรียบเทียบกับเดือนตุลาคม 2562 (ร้อยละ)



### 8. จำนวนรถโดยสาร 2 ชั้น ที่ต้องติดตั้ง GPS และที่ติดตั้ง GPS แล้ว

ประเภทรถ	จำนวนรถที่ต้องติดตั้ง (คัน)	จำนวนรถที่ติดตั้งแล้ว (คัน)	จำนวนรถที่ติดตั้งแล้ว (ร้อยละ)
รถประจำทาง	1,468	1,468	100.00
รถไม่ประจำทาง	5,234	4,884	93.31
รถส่วนบุคคล	33	20	60.61
รวมทั้งหมด	6,735	6,372	94.61

สถิติการติดตั้ง GPS ของรถโดยสาร 2 ชั้น (ร้อยละ)

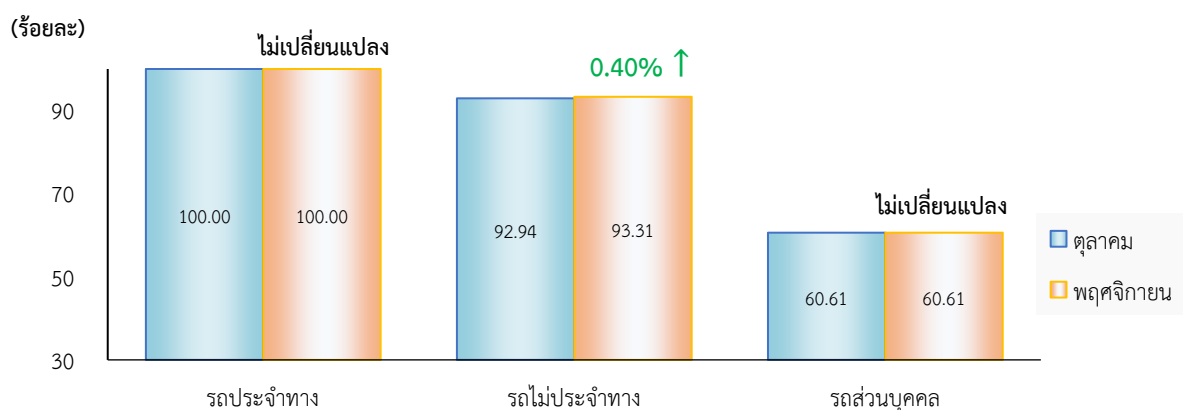


### 9. จำนวนรถโดยสาร 2 ชั้น ที่ติดตั้ง GPS เดือนพฤศจิกายน เปรียบเทียบกับเดือนตุลาคม 2562

ประเภท	ตุลาคม		พฤศจิกายน		ร้อยละอัตราการเปลี่ยนแปลง (เพิ่มขึ้น/ลดลง)
	จำนวนการติดตั้ง (คัน)	ร้อยละ	จำนวนการติดตั้ง (คัน)	ร้อยละ	
รถประจำทาง	1,474	100.00	1,468	100.00	-
รถไม่ประจำทาง	4,873	92.94	4,884	93.31	0.40
รถส่วนบุคคล	20	60.61	20	60.61	-
รวมทั้งหมด	6,367	94.33	6,372	94.61	0.30

สถิติการติดตั้ง GPS ของรถโดยสาร 2 ชั้น

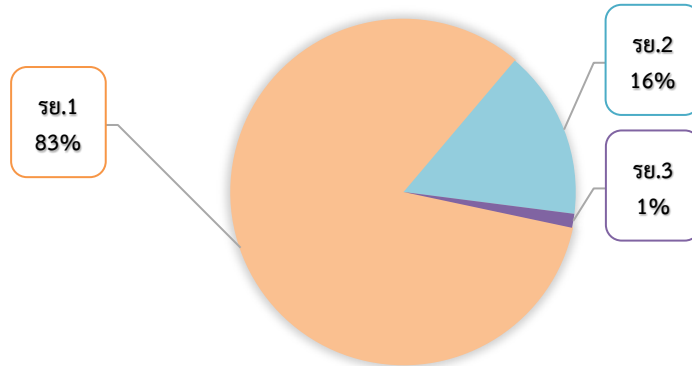
ระหว่างเดือนตุลาคม เปรียบเทียบกับเดือนกันยายน 2562 (ร้อยละ)



## 10. จำนวนรถพยาบาลที่เชื่อมต่อข้อมูลกับศูนย์ GPS

หน่วย :คัน			
รย. 1	รย. 2	รย. 3	รวม
951	182	15	1,148

### สถิติร้อยละรถพยาบาลที่เชื่อมต่อข้อมูลกับศูนย์ GPS



## 11. จำนวนเรื่องร้องเรียนผ่าน Application “DLT GPS”

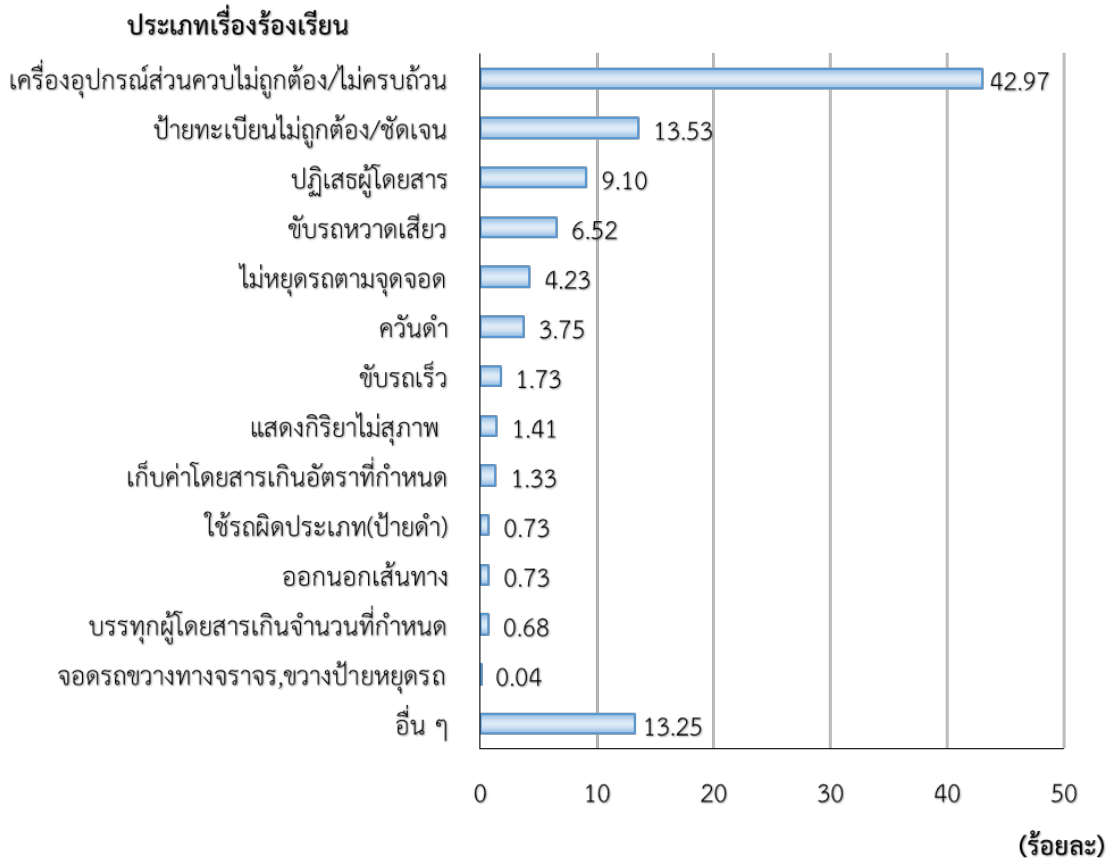
ในเดือนพฤศจิกายน 2562 มียอดการดาวน์โหลดสะสม Application “DLT GPS” บนโทรศัพท์มือถือจำนวน 371,635 ครั้ง ซึ่งเป็นระบบ Android จำนวน 319,950 ครั้ง และระบบ iOS จำนวน 51,685 ครั้ง โดยศูนย์บริหารจัดการเดินรถระบบ GPS ได้รับเรื่องร้องเรียนที่ผ่าน Application “DLT GPS” บนโทรศัพท์มือถือ ในเดือนพฤศจิกายน 2562 จำนวน 2,483 เรื่อง ซึ่งมีเรื่องร้องเรียนต่าง ๆ ดังนี้

(1) เครื่องอุปกรณ์ส่วนควบไม่ถูกต้อง	จำนวน 1,067 เรื่อง
(2) ป้ายทะเบียนไม่ถูกต้อง/ชัดเจน	จำนวน 336 เรื่อง
(3) ปฏิเสธผู้โดยสาร	จำนวน 226 เรื่อง
(4) ขับรถหวาดเสียว	จำนวน 162 เรื่อง
(5) ไม่หยุดรถตามจุดจอด	จำนวน 105 เรื่อง
(6) ควันดำ	จำนวน 93 เรื่อง
(7) ขับรถเร็ว	จำนวน 43 เรื่อง
(8) แสดงกิริยาไม่สุภาพ	จำนวน 35 เรื่อง
(9) เก็บค่าโดยสารเกินอัตราที่กำหนด	จำนวน 33 เรื่อง
(10) ใช้รถผิดประเภท(ป้ายดำ)	จำนวน 18 เรื่อง
(11) ออกนอกเส้นทาง	จำนวน 18 เรื่อง
(12) บรรทุกผู้โดยสารเกินจำนวนที่กำหนด	จำนวน 17 เรื่อง
(13) จอดรถขวางทางจราจร,ขวางป้ายหยุดรถ	จำนวน 1 เรื่อง
(14) อื่น ๆ	จำนวน 329 เรื่อง

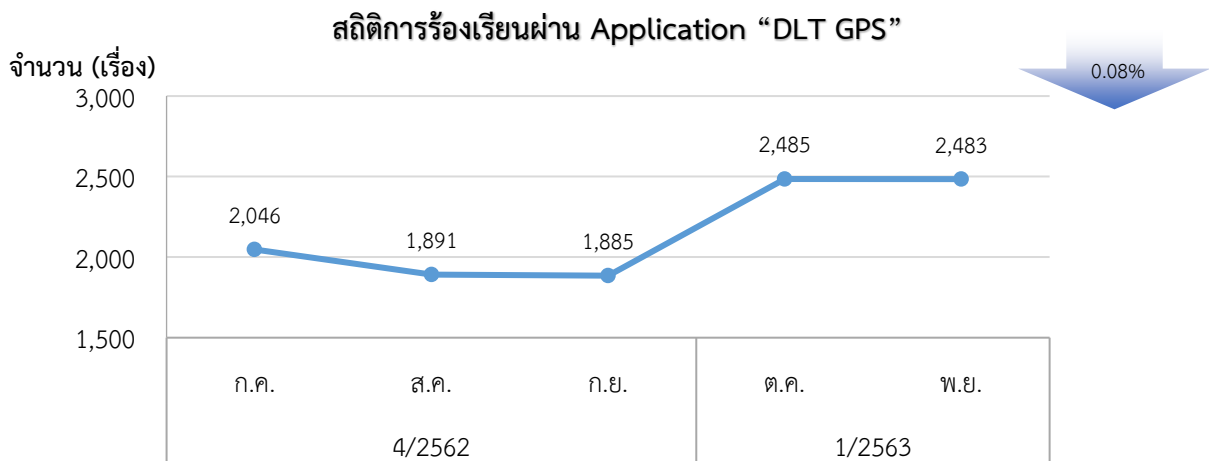
(หมายเหตุ : อื่น ๆ คือ รถมีสภาพไม่พร้อมใช้งาน, พนักงานขับรถใช้โทรศัพท์มือถือขณะขับรถ, แยกผู้โดยสาร, พนักงานขับรถมีอาการเมาสุราและเสพสารเสพติด, ขับรถบนทางเท้า)



## สถิติร้อยละเรื่องร้องเรียนผ่าน Application "DLT GPS" ประจำเดือนพฤศจิกายน 2562



จากสถิติร้อยละเรื่องร้องเรียนผ่าน Application “DLT GPS” มีผู้ร้องเรียนเรื่องเครื่องอุปกรณ์ส่วนควบไม่ถูกต้องมากที่สุด ร้อยละ 42.97 รองลงมาคือ ป้ายทะเบียนไม่ถูกต้อง/ชัดเจน ร้อยละ 13.53 และปฏิเสธผู้โดยสาร ร้อยละ 9.10 ตามลำดับ ซึ่งทางศูนย์ฯ GPS ได้ส่งเรื่องร้องเรียนให้กองตรวจการขนส่งทางบก ดำเนินการต่อไป



สถิติการร้องเรียนผ่าน Application “DLT GPS” พบว่า ในเดือนพฤศจิกายน 2562 มีเรื่องร้องเรียนจำนวน 2,483 เรื่อง มีอัตราการลดลงร้อยละ 0.08 เมื่อเปรียบเทียบกับเดือนตุลาคม 2562

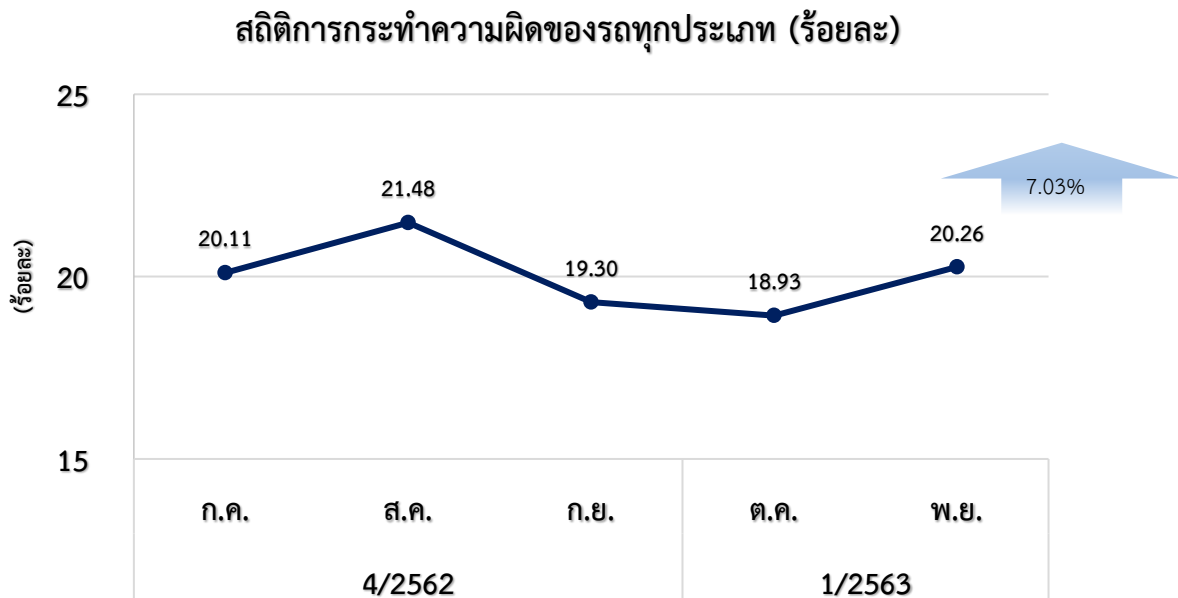
### 11.1 สถิติข้อมูลการร้องเรียนที่ไม่ถูกต้อง/ไม่ครบถ้วน

ในเดือนพฤศจิกายน 2562 มีเรื่องร้องเรียนผ่าน Application “DLT GPS” ซึ่งไม่สามารถลงระบบรับเรื่องร้องเรียน 1584 ได้ เนื่องจากข้อมูลการร้องเรียนไม่ถูกต้องหรือไม่ครบถ้วน จำนวน 547 เรื่อง มีรายละเอียดดังนี้

ข้อมูลการร้องเรียนไม่ถูกต้อง/ ไม่ครบถ้วน	จำนวน (เรื่อง)	ติดต่อได้		ติดต่อไม่ได้	
		มีผู้รับสาย	ไม่มีผู้รับ สาย	เบอร์โทร ไม่ถูกต้อง	ไม่มีเบอร์
เบอร์โทรไม่ถูกต้อง/ไม่มี	131	3	-	102	6
หมายเลขทะเบียนไม่ถูกต้อง/ไม่มี	77	24	-	53	-
ชื่อผู้ร้องเรียนไม่ถูกต้อง/ไม่มี	83	6	-	77	-
สาเหตุการร้องเรียนไม่ครบถ้วน	256	9	-	197	50
รวม	547	42	0	429	56

### 12. การวิเคราะห์การกระทำความผิดจากระบบ GPS

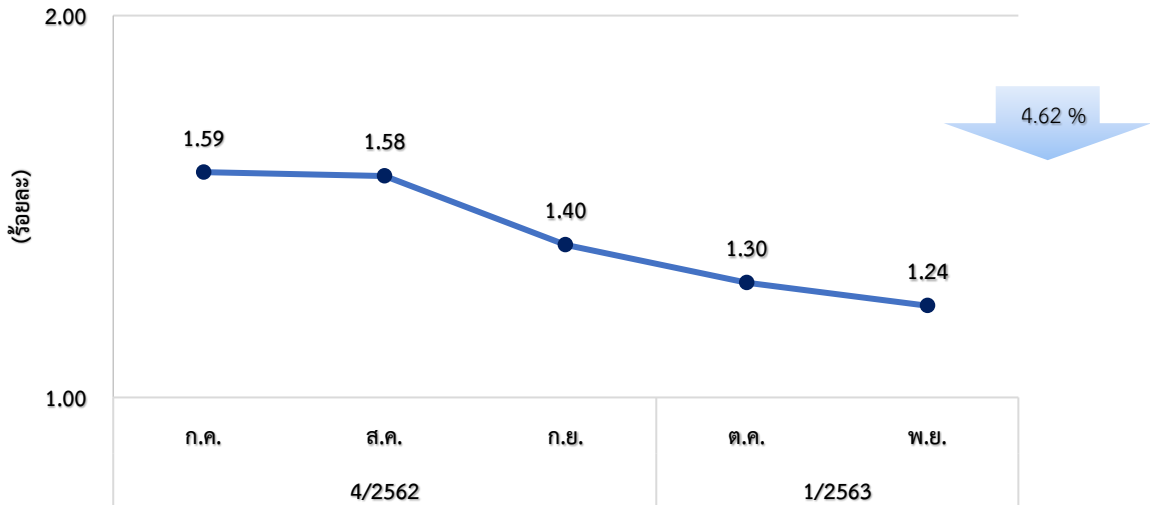
ในเดือนพฤศจิกายน 2562 มีรถทุกประเภทที่ติดตั้ง GPS กระทำความผิด ร้อยละ 20.26 ซึ่งมีอัตราเพิ่มขึ้นร้อยละ 7.03 เมื่อเทียบกับเดือนตุลาคม 2562



## 12.1 สถิติการใช้ความเร็วเกิน

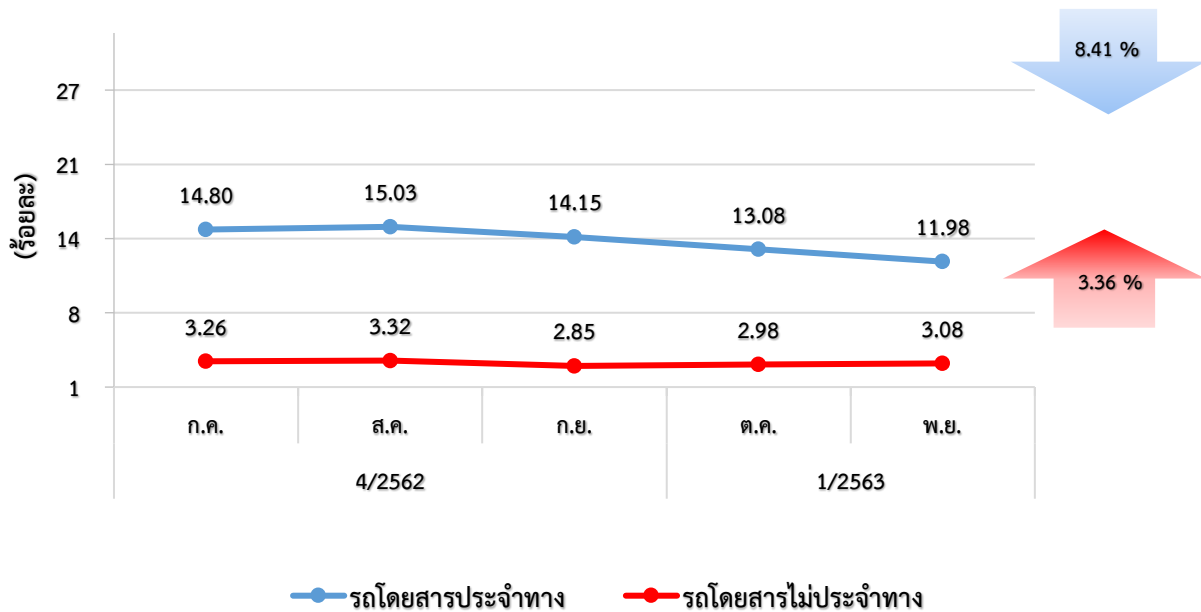
1) สถิติของรถทุกประเภท ในเดือนพฤศจิกายน 2562 พบว่า รถทุกประเภทที่ติดตั้ง GPS มีการใช้ความเร็วเกิน ร้อยละ 1.24 ซึ่งมีอัตราการลดลงร้อยละ 4.62 เมื่อเทียบกับเดือนตุลาคม 2562

### สถิติการใช้ความเร็วเกินของรถทุกประเภท (ร้อยละ)



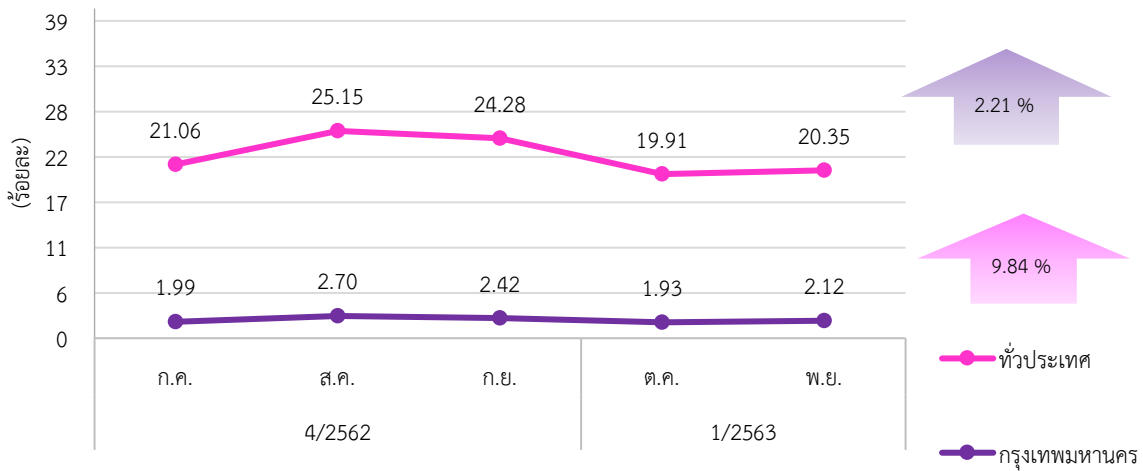
2) รถโดยสาร ในเดือนพฤศจิกายน 2562 พบว่า รถโดยสารที่ติดตั้งระบบ GPS มีการใช้ความเร็วเกิน สูงที่สุดคือ รถโดยสารประจำทาง ร้อยละ 11.98 มีอัตราการลดลงร้อยละ 8.41 รองลงมาคือ รถโดยสารไม่ประจำทาง ร้อยละ 3.08 ซึ่งมีอัตราเพิ่มขึ้นร้อยละ 3.36 เมื่อเทียบกับเดือนตุลาคม 2562

### สถิติรถโดยสารที่ใช้ความเร็วเกิน (ร้อยละ)



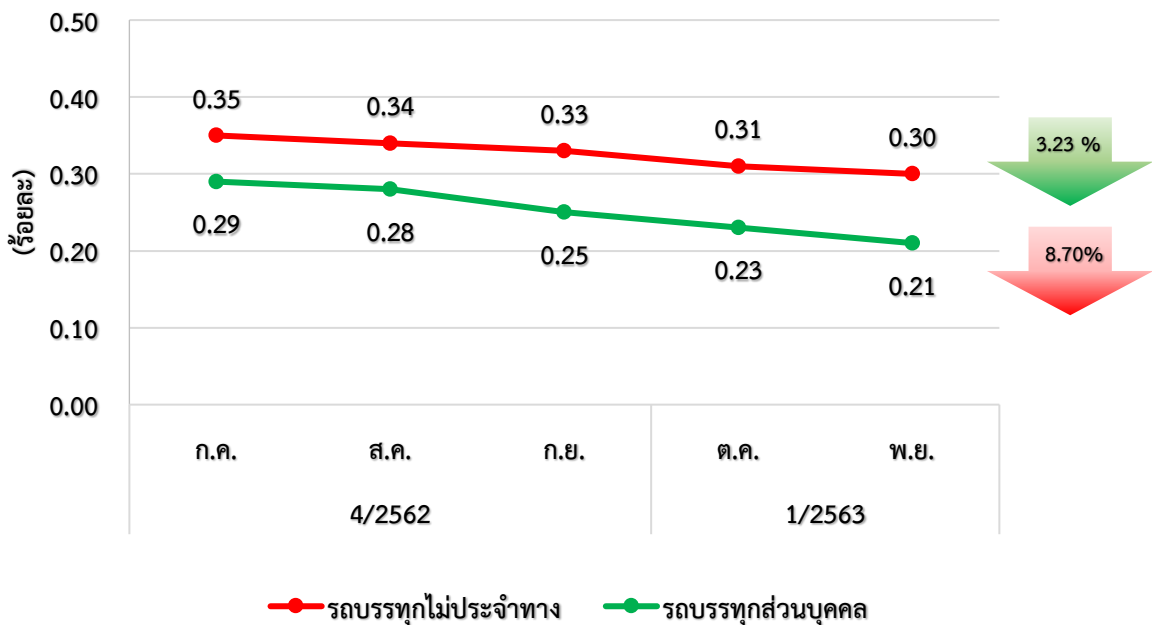
3) รถตู้โดยสารประจำทาง หมวด 2 (บขส.) ในเดือนพฤศจิกายน 2562 พบว่า รถตู้โดยสารประจำทางหมวด 2 (บขส.) ที่ติดตั้งระบบ GPS มีการใช้ความเร็วเกินโดยเฉลี่ยทั่วประเทศ ร้อยละ 20.35 ในเขตกรุงเทพมหานคร ร้อยละ 2.12 ซึ่งมีอัตราเพิ่มขึ้นร้อยละ 2.21 และ 9.84 ตามลำดับ เมื่อเทียบกับเดือนตุลาคม 2562

สถิติรถตู้โดยสารประจำทางหมวด 2 (บขส.) ที่ใช้ความเร็วเกิน (ร้อยละ)



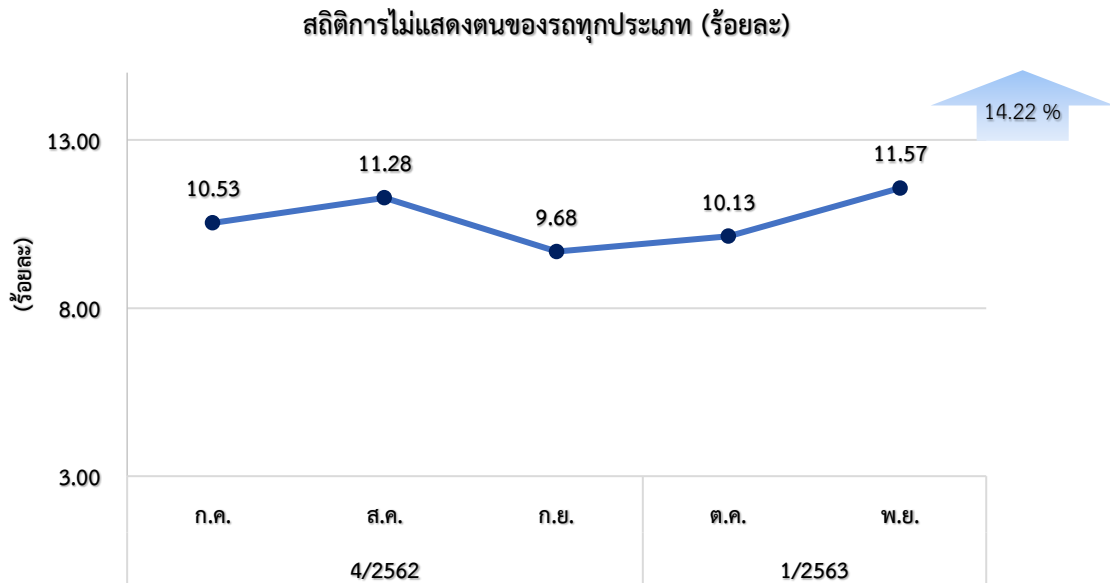
4) รถบรรทุก ในเดือนพฤศจิกายน 2562 พบว่า รถบรรทุกที่ติดตั้งระบบ GPS มีการใช้ความเร็วเกินสูงสุดคือ รถบรรทุกไม่ประจำทาง ร้อยละ 0.30 รองลงมาคือ รถบรรทุกส่วนบุคคล ร้อยละ 0.21 ซึ่งมีอัตราลดลงร้อยละ 8.70 และ 3.23 ตามลำดับ เมื่อเทียบกับเดือนตุลาคม 2562

สถิติรถบรรทุกที่ใช้ความเร็วเกิน (ร้อยละ)

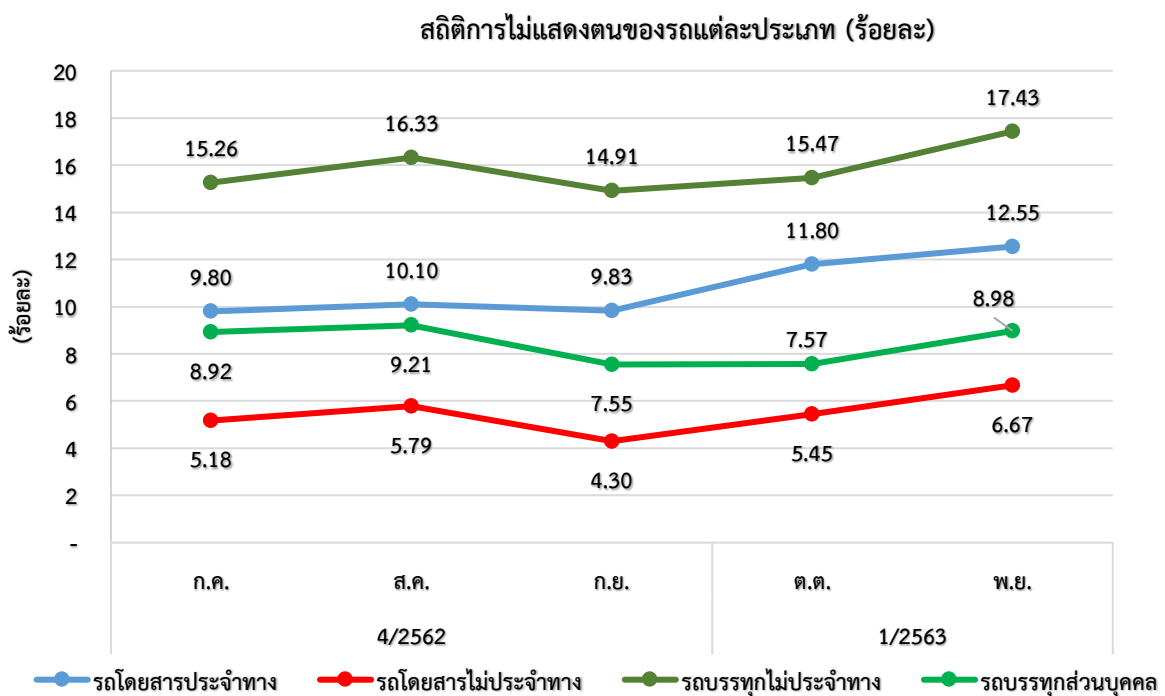


## 12.2 สถิติการไม่แสดงตน

1) สถิติของรถทุกประเภท ในเดือนพฤศจิกายน 2562 พบว่า รถทุกประเภทที่ติดตั้ง GPS มีการไม่แสดงตน ร้อยละ 11.57 ซึ่งมีอัตราเพิ่มขึ้นร้อยละ 14.22 เมื่อเทียบกับเดือนตุลาคม 2562

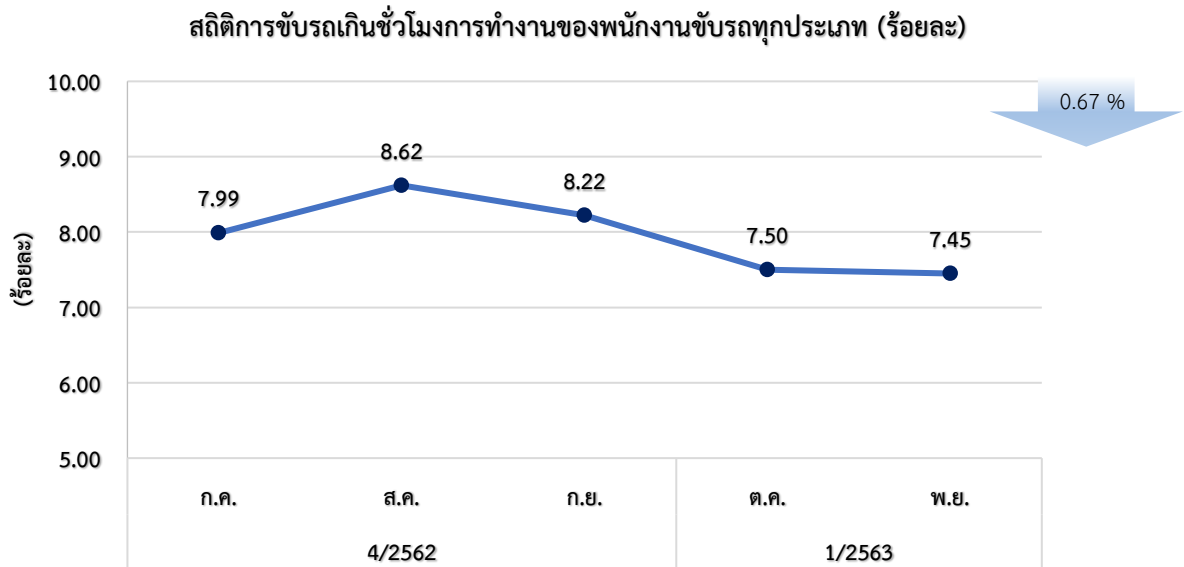


2) สถิติของรถแต่ละประเภท สถิติการไม่แสดงตนของพนักงานขับรถแต่ละประเภทจากระบบ GPS ในเดือนตุลาคม 2562 พบว่า รถบรรทุกไม่ประจำทางไม่แสดงตนสูงที่สุด ร้อยละ 17.43 รองลงมาคือ รถโดยสารประจำทาง ร้อยละ 12.55 รถบรรทุกส่วนบุคคล ร้อยละ 8.98 และรถโดยสารไม่ประจำทาง ร้อยละ 6.67 ตามลำดับ

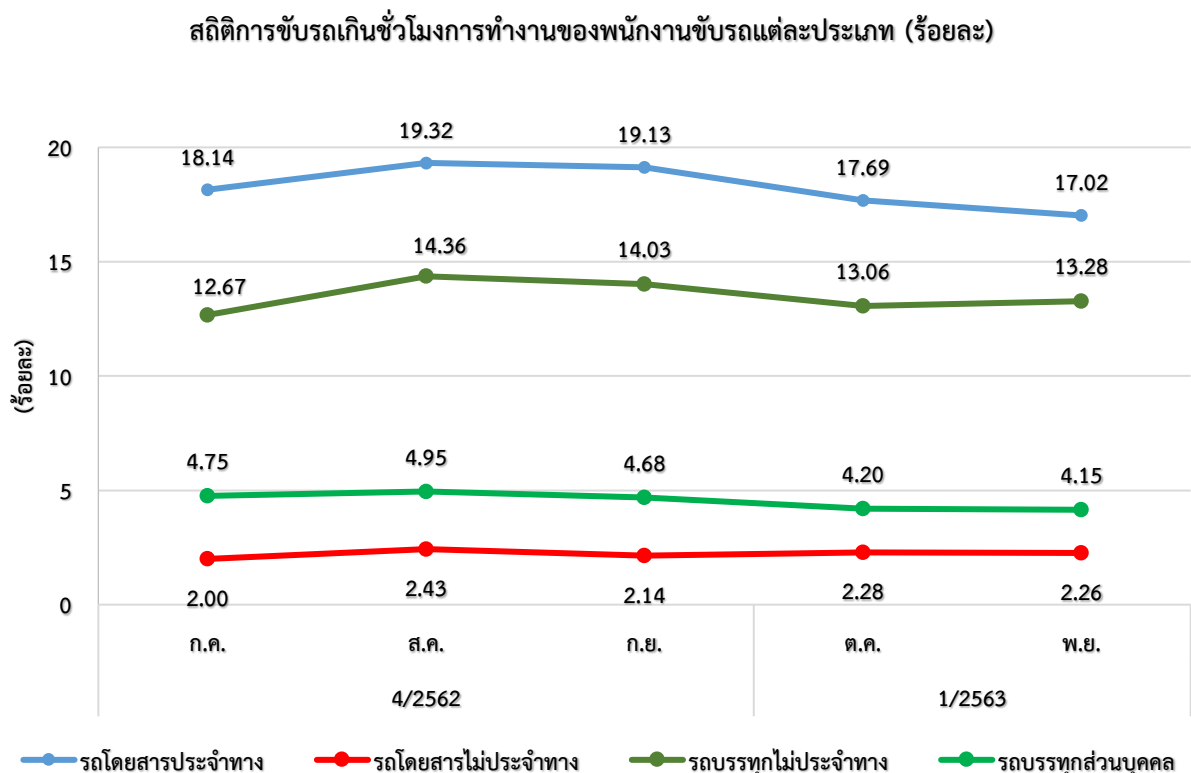


### 12.3 สถิติการขับรถเกินชั่วโมงการทำงานของพนักงานขับรถ

1) สถิติของรถทุกประเภท ในเดือนพฤศจิกายน 2562 พบว่า รถทุกประเภทที่ติดตั้ง GPS มีการขับรถเกินชั่วโมงการทำงาน ร้อยละ 7.45 ซึ่งมีอัตราการลดลงร้อยละ 0.67 เมื่อเทียบกับเดือนตุลาคม 2562



2) สถิติของรถแต่ละประเภท สถิติการขับรถเกินชั่วโมงการทำงานของพนักงานขับรถแต่ละประเภทจากระบบ GPS ในเดือนพฤศจิกายน 2562 พบว่า รถโดยสารประจำทางมีชั่วโมงการทำงานเกินสูงสุด ร้อยละ 17.02 รองลงมาคือ รถบรรทุกไม่ประจำทาง ร้อยละ 13.28 รถบรรทุกส่วนบุคคล ร้อยละ 4.15 และรถโดยสารไม่ประจำทาง ร้อยละ 2.26 ตามลำดับ



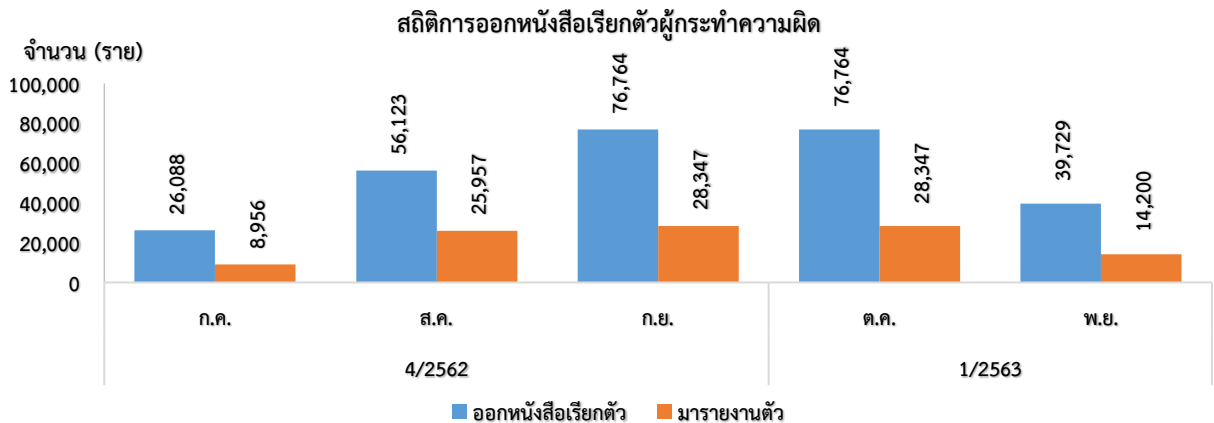
### 13. สถิติผลการดำเนินการกับผู้กระทำความผิดที่ตรวจสอบจากระบบ GPS ทั่วประเทศ

ในเดือนพฤศจิกายน 2562 มีจำนวนผู้ที่กระทำความผิดทั้งหมด 2,455,851 ราย ได้ดำเนินการออกหนังสือเรียกตัว 39,729 ฉบับ มารายงานตัว 14,200 ราย ปรับ 10,853 ราย ตักเตือน 3,347 ราย และอบรม 14,200 ราย

เดือน	การกระทำความผิด (คัน)				ออกหนังสือเรียกตัว	มารายงานตัว	การดำเนินการลงโทษ		
	ความเร็วเกิน	ไม่แสดงตน	ชั่วโมงการทำงานเกิน	รวม			ปรับ	ตักเตือน	อบรม
ตุลาคม 2562	158,585	1,229,863	915,918	2,304,366	76,764	28,347	21,765	6,582	28,347
พฤศจิกายน 2562	149,803	1,402,214	903,834	2,455,851	39,729	14,200	10,853	3,347	14,200
รวม	308,388	2,632,077	1,819,752	4,760,217	116,493	42,547	32,618	9,929	42,547

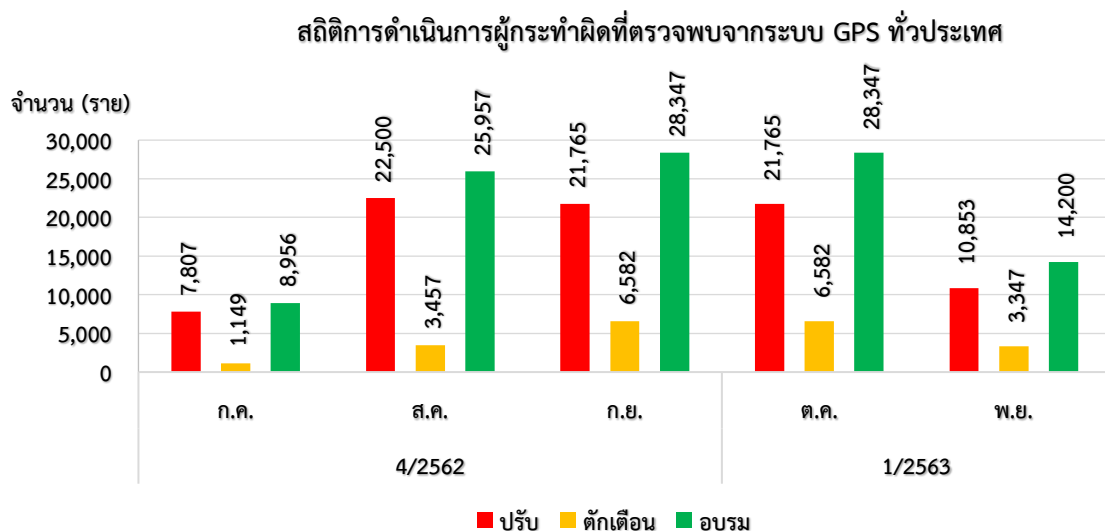
#### 13.1 สถิติการออกหนังสือเรียกตัวผู้กระทำความผิด

ในเดือนพฤศจิกายน 2562 พบว่า มีผู้กระทำความผิด จำนวน 2,455,851 ราย แยกเป็นความผิดความเร็วเกินจำนวน 149,803 ราย ไม่แสดงตน จำนวน 1,402,214 ราย และชั่วโมงการทำงานเกิน จำนวน 903,834 ราย ซึ่งกองตรวจการขนส่งทางบก และสำนักงานขนส่งจังหวัดทั่วประเทศ ได้ออกหนังสือเรียกตัวจำนวน 39,729 ฉบับ โดยมีผู้มารายงานตัว จำนวน 14,200 ราย



#### 13.2 สถิติการดำเนินการกับผู้กระทำความผิดที่ตรวจสอบพบจากระบบ GPS

ในเดือนพฤศจิกายน 2562 มีการดำเนินการปรับ จำนวน 10,853 ราย ตักเตือน จำนวน 3,347 ราย และอบรม จำนวน 14,200 ราย



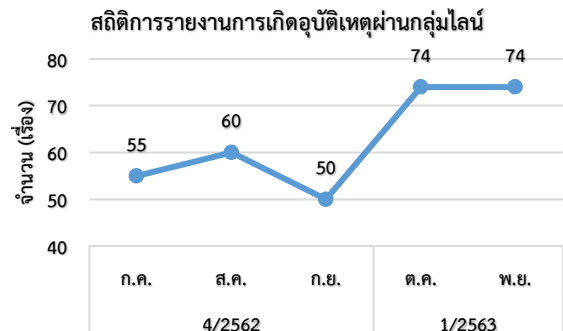
#### 14. สถิติการรายงานเฝ้าระวังรถที่มีความเสี่ยง

สถิติการรายงานการเฝ้าระวังรถที่มีความเสี่ยง ในเดือนพฤศจิกายน 2562 พบว่า มีรถที่มีความเสี่ยงในการใช้ความเร็วเกินหรือชั่วโมงการขับรถเกินที่ตรวจพบจากระบบ GPS จำนวน 2,160 คัน โดยเป็นรถโดยสารประจำทาง จำนวน 1,622 คัน รถโดยสารไม่ประจำทาง จำนวน 526 คัน รถบรรทุกไม่ประจำทาง 7 คัน และรถบรรทุกส่วนบุคคล จำนวน 5 คัน โดยรายงานในช่วงเวลา 00.00 – 07.59 น. จำนวน 215 คัน ช่วงเวลา 08.00 – 15.59 น. จำนวน 1,047 คัน และช่วงเวลา 16.00 – 23.59 น. จำนวน 898 คัน



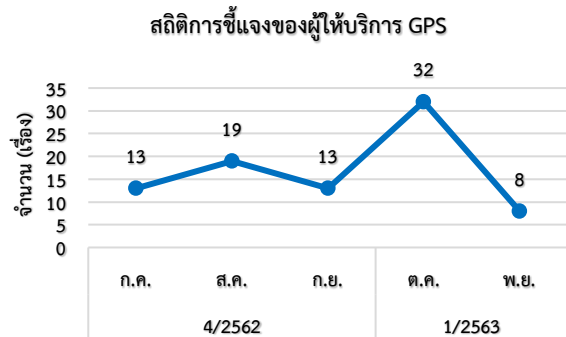
#### 15. สถิติการรายงานอุบัติเหตุ

สถิติการรายงานอุบัติเหตุผ่านกลุ่มไลน์ ในเดือนพฤศจิกายน 2562 มีจำนวนทั้งหมด 74 เรื่อง โดยเป็นรถโดยสารประจำทาง จำนวน 17 เรื่อง รถโดยสารไม่ประจำทาง จำนวน 8 เรื่อง รถบรรทุกไม่ประจำทาง จำนวน 27 เรื่อง และรถบรรทุกส่วนบุคคล จำนวน 22 เรื่อง



#### 16. สถิติการดำเนินการผู้ให้บริการระบบ GPS (GPS Vendor)

สถิติการดำเนินการผู้ให้บริการระบบ GPS (GPS Vendor) ในเดือนพฤศจิกายน 2562 พบว่า ข้อมูล GPS ของรถ จำนวน 8 ราย สงสัยว่า มีการกระทำความผิดซึ่งอยู่ในความดูแลของผู้ให้บริการระบบ GPS (GPS Vendor) จำนวน 8 ราย โดย กตส. และ ศบร. ร่วมกันดำเนินการสอบสวนหาข้อเท็จจริง และได้มีการดำเนินการตักเตือน จำนวน 6 ราย เปรียบเทียบปรับ จำนวน 2 ราย เป็นเงินทั้งสิ้น 10,000 บาท



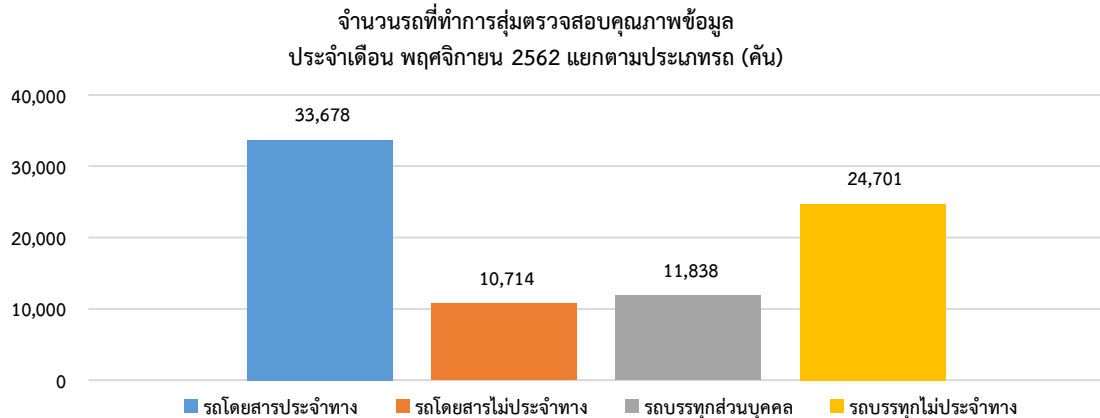
ไตรมาส / ปีงบประมาณ	เดือน	GPS Vendor เข้าชี้แจง (ราย)	ผลการดำเนินการ			
			ตักเตือน (ราย)	ระงับการติดตั้ง GPSชั่วคราว (ราย)	เปรียบเทียบปรับ	
					จำนวน (ราย)	จำนวน (บาท)
1/2563	ต.ค.	32	21	0	11	55,000
	พ.ย.	8	6	0	2	10,000
รวม		40	27	0	13	65,000

หมายเหตุ : ยังไม่มีการดำเนินการอบรมกับผู้ให้บริการระบบ GPS (GPS Vendor)



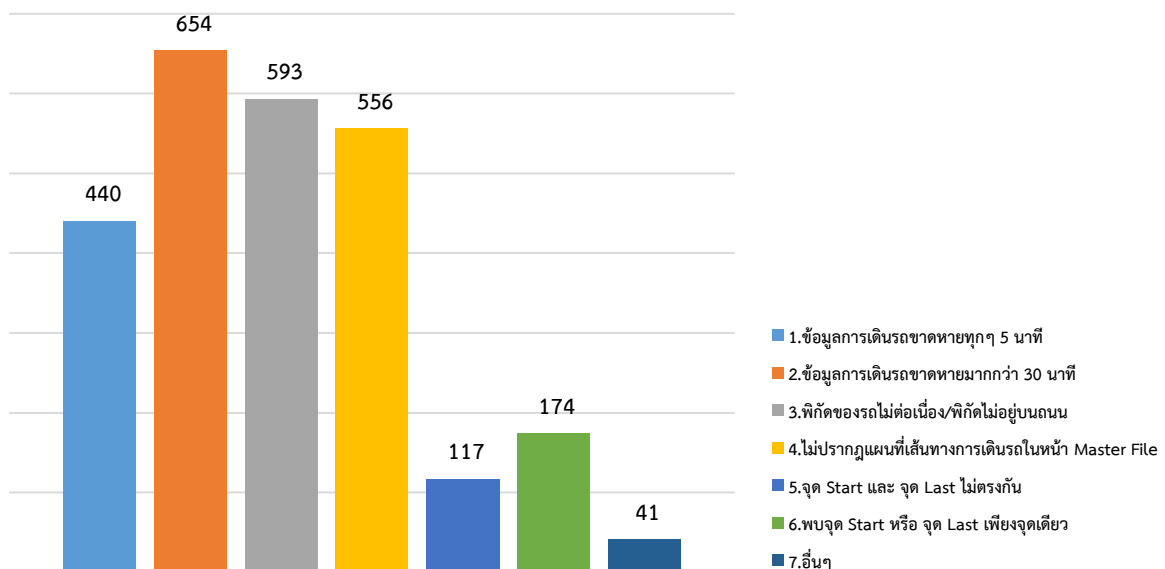
## 17. การสุ่มตรวจสอบคุณภาพข้อมูลการเดินทางระบบ GPS

ในเดือนพฤศจิกายน 2562 สขจ. และ สขพ. ได้ดำเนินการสุ่มตรวจสอบคุณภาพข้อมูลการเดินทางระบบ GPS โดยทำการสุ่มตรวจสอบรถ 4 ประเภท รวมทั้งหมด 80,931 คัน โดยแบ่งเป็น รถโดยสารประจำทาง จำนวน 33,678 คัน, รถโดยสารไม่ประจำทาง จำนวน 10,714 คัน, รถบรรทุกส่วนบุคคล 11,838 คัน และ รถบรรทุกไม่ประจำทาง 24,701 คัน



จากจำนวนรถทั้งหมดที่ทำการสุ่มตรวจสอบ พบข้อมูลการเดินทางผิดปกติ ทั้งหมด 2,575 คัน โดยความผิดปกติที่พบมากที่สุด 3 อันดับแรก คือ ข้อมูลการเดินทางขาดหายมากกว่า 30 นาที จำนวน 654 คัน รองลงมาคือ พิกัดของรถไม่ต่อเนื่อง/พิกัดไม่อยู่บนถนน จำนวน 593 คัน และ ไม่ปรากฏแผนที่ข้อมูลการเดินทางในหน้า Master File จำนวน 556 คัน ตามลำดับ

### ข้อมูลความผิดปกติที่พบ จากการสุ่มตรวจสอบคุณภาพข้อมูลการเดินทางระบบ GPS ประจำเดือน พฤศจิกายน 2562



**ภาคผนวก**  
**รายงานสถิติการกระทำความผิดจากระบบ GPS**  
**ประจำเดือนพฤศจิกายน 2562**

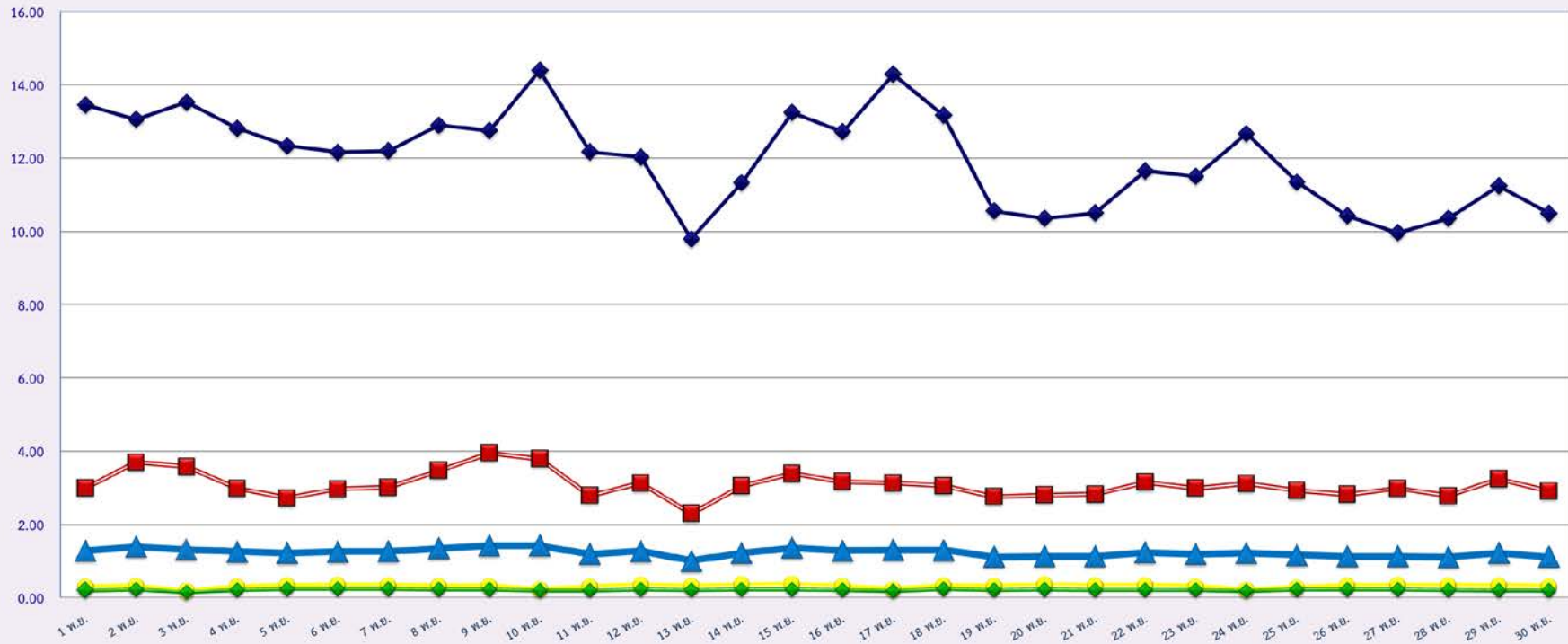
วันที	1 พ.ย.	2 พ.ย.	3 พ.ย.	4 พ.ย.	5 พ.ย.	6 พ.ย.	7 พ.ย.	8 พ.ย.	9 พ.ย.	10 พ.ย.	11 พ.ย.	12 พ.ย.	13 พ.ย.	14 พ.ย.	15 พ.ย.	16 พ.ย.	17 พ.ย.	18 พ.ย.	19 พ.ย.	20 พ.ย.	21 พ.ย.	22 พ.ย.	23 พ.ย.	24 พ.ย.	25 พ.ย.	26 พ.ย.	27 พ.ย.	28 พ.ย.	29 พ.ย.	30 พ.ย.	รวม	ค่าเฉลี่ยจำนวนรถที่กระทำผิด		
	<b>รถโดยสาร</b>	<b>ประจำทาง</b>	ความเร็วเกิน	2,507	2,441	2,529	2,396	2,308	2,275	2,282	2,415	2,386	2,694	2,277	2,251	1,833	2,120	2,480	2,384	2,678	2,467	1,978	1,939	1,966	2,183	2,156	2,375	2,127	1,954	1,868	1,931	2,096	1,958	67,254
ไม่แสดงตน			3,219	2,057	2,127	3,196	2,564	2,293	2,181	2,261	2,201	2,294	3,521	2,293	2,948	2,208	2,297	2,217	2,214	2,316	2,204	2,198	2,174	2,207	2,089	2,211	2,188	2,028	2,097	2,131	2,322	2,215	70,471	2,349
ชั่วโมงการทำงานเกิน			2,953	4,077	4,288	2,000	3,457	3,783	3,528	3,882	3,845	4,015	1,479	4,135	2,205	2,945	3,170	3,294	3,746	1,532	3,277	2,969	2,666	3,145	3,160	3,671	2,765	2,853	2,629	2,653	3,355	4,104	95,581	3,186
<b>ส่วนบุคคล</b>		ความเร็วเกิน	1,878	2,323	2,250	1,878	1,714	1,872	1,899	2,192	2,493	2,395	1,755	1,977	1,453	1,928	2,147	2,005	1,986	1,936	1,752	1,781	1,798	2,008	1,906	1,984	1,866	1,797	1,906	1,773	2,067	1,860	58,579	1,953
		ไม่แสดงตน	8,673	3,617	3,160	7,763	3,599	3,733	3,667	3,910	3,510	3,224	10,462	3,870	7,305	3,809	3,992	3,313	2,827	3,637	3,426	3,560	3,577	3,864	3,329	2,994	3,641	3,498	3,708	3,676	3,970	3,461	126,775	4,226
		ชั่วโมงการทำงานเกิน	1,228	2,574	3,213	1,265	1,228	1,267	1,424	1,847	2,415	2,447	718	1,344	923	1,304	1,349	1,599	1,641	558	988	1,011	997	1,286	1,461	1,605	1,117	887	1,085	985	1,299	1,979	43,044	1,435
<b>รถบรรทุก</b>	<b>ประจำทาง</b>	ความเร็วเกิน	12	10	13	11	10	9	14	12	8	11	12	10	11	10	10	12	8	18	15	13	19	11	14	14	15	10	12	17	16	8	365	12
		ไม่แสดงตน	54	17	14	47	14	21	18	20	15	9	57	20	51	14	14	12	8	21	23	22	21	21	13	12	19	19	17	21	21	10	645	22
		ชั่วโมงการทำงานเกิน	1	2	4	1	2	2	1	8	5	2	2	3	2	5	1	3	4	1	1	2	1	0	4	2	2	1	2	5	5	3	77	3
	<b>ส่วนบุคคล</b>	ความเร็วเกิน	386	401	230	384	425	448	436	405	419	286	388	456	407	468	483	408	300	427	406	465	437	441	402	276	362	432	449	428	437	400	12,092	403
		ไม่แสดงตน	30,746	20,188	12,856	27,485	23,944	24,559	24,522	23,981	21,039	13,391	32,696	25,296	31,120	25,113	24,518	21,382	13,874	21,942	24,096	25,019	24,609	24,160	21,231	14,232	22,058	24,689	25,322	25,105	24,794	21,534	695,501	23,183
		ชั่วโมงการทำงานเกิน	15,804	19,621	15,094	10,305	21,523	21,754	22,272	21,976	18,827	14,945	6,050	21,662	15,674	22,029	20,215	18,614	14,969	7,872	19,264	20,231	19,529	18,575	17,694	14,924	14,896	18,885	18,855	19,037	19,131	19,849	530,076	17,669
<b>ส่วนบุคคล</b>	ความเร็วเกิน	365	403	272	374	444	437	438	418	411	353	357	423	378	419	415	406	343	439	397	423	401	397	405	339	419	432	414	403	384	369	11,878	396	
	ไม่แสดงตน	33,550	14,249	10,183	26,731	15,827	15,973	15,579	15,530	14,873	10,769	35,871	16,626	26,900	16,061	15,821	14,947	10,904	15,101	15,699	15,938	15,773	15,571	15,034	11,139	15,160	15,873	16,351	16,040	16,155	15,239	509,467	16,982	
	ชั่วโมงการทำงานเกิน	5,426	9,235	8,416	3,958	9,830	9,523	9,929	9,390	9,592	8,194	2,152	10,142	6,027	9,315	8,016	9,204	8,070	2,348	7,780	7,855	7,690	7,465	8,483	7,715	7,333	7,884	8,133	7,764	7,864	10,400	235,133	7,838	

วันที	1 พ.ย.	2 พ.ย.	3 พ.ย.	4 พ.ย.	5 พ.ย.	6 พ.ย.	7 พ.ย.	8 พ.ย.	9 พ.ย.	10 พ.ย.	11 พ.ย.	12 พ.ย.	13 พ.ย.	14 พ.ย.	15 พ.ย.	16 พ.ย.	17 พ.ย.	18 พ.ย.	19 พ.ย.	20 พ.ย.	21 พ.ย.	22 พ.ย.	23 พ.ย.	24 พ.ย.	25 พ.ย.	26 พ.ย.	27 พ.ย.	28 พ.ย.	29 พ.ย.	30 พ.ย.	ค่าเฉลี่ยร้อยละที่กระทำผิด		
	<b>รถโดยสาร</b>	<b>ประจำทาง</b>	ความเร็วเกิน	13.45	13.06	13.52	12.81	12.33	12.16	12.19	12.90	12.75	14.39	12.17	12.03	9.79	11.33	13.25	12.72	14.29	13.17	10.55	10.36	10.50	11.65	11.50	12.67	11.35	10.42	9.96	10.36	11.24	10.49
ไม่แสดงตน			17.27	11.00	11.37	17.09	13.70	12.25	11.65	12.08	11.76	12.25	18.82	12.25	15.75	11.80	12.27	11.83	12.36	11.76	11.74	11.61	11.78	11.14	11.79	11.67	10.82	11.18	11.43	12.45	11.87	12.55	
ชั่วโมงการทำงานเกิน			15.85	21.81	22.93	10.69	18.48	20.22	18.85	20.74	20.54	21.45	7.90	22.10	11.78	15.74	16.93	17.58	19.99	8.18	17.49	15.86	14.24	16.79	16.85	19.58	14.75	15.22	14.01	14.23	17.99	21.99	17.02
<b>ส่วนบุคคล</b>		ความเร็วเกิน	2.99	3.69	3.58	2.98	2.72	2.97	3.01	3.47	3.95	3.79	2.78	3.13	2.30	3.05	3.39	3.16	3.13	3.05	2.76	2.80	2.83	3.15	2.99	3.11	2.93	2.82	2.99	2.78	3.24	2.91	3.08
		ไม่แสดงตน	13.81	5.75	5.02	12.34	5.72	5.92	5.81	6.19	5.56	5.11	16.58	6.12	11.54	6.02	6.30	5.23	4.46	5.74	5.40	5.61	5.62	6.07	5.22	4.70	5.72	5.49	5.81	5.77	6.22	5.42	6.67
		ชั่วโมงการทำงานเกิน	1.96	4.09	5.11	2.01	1.95	2.01	2.26	2.93	3.83	3.87	1.14	2.13	1.46	2.06	2.13	2.52	2.59	0.88	1.56	1.59	1.57	2.02	2.29	2.52	1.75	1.39	1.70	1.55	2.04	3.10	2.26
<b>รถบรรทุก</b>	<b>ส่วนบุคคล</b>	ความเร็วเกิน	0.29	0.30	0.17	0.29	0.32	0.34	0.33	0.31	0.32	0.22	0.29	0.34	0.31	0.35	0.36	0.31	0.23	0.32	0.30	0.35	0.33	0.33	0.30	0.21	0.27	0.32	0.34	0.32	0.33	0.30	0.30
		ไม่แสดงตน	23.27	15.26	9.71	20.76	18.08	18.53	18.49	18.07	15.84	10.08	24.61	19.03	23.40	18.87	18.41	16.05	10.41	16.47	18.07	18.76	18.45	18.09	15.89	10.65	16.50	18.46	18.92	18.92	18.67	16.20	17.43
		ชั่วโมงการทำงานเกิน	11.96	14.83	11.41	7.79	16.25	16.41	16.79	16.56	14.18	11.25	4.55	16.30	11.78	16.55	15.18	13.97	11.23	5.91	14.45	15.17	14.64	13.91	13.24	11.17	11.15	14.12	14.09	14.35	14.41	14.94	13.28
<b>ค่าเฉลี่ยรวมรถทุกประเภท</b>	ความเร็วเกิน	1.29	1.40	1.32	1.26	1.22	1.26	1.26	1.35	1.42	1.42	1.19	1.27	1.01	1.22	1.37	1.29	1.31	1.30	1.12	1.14	1.13	1.24	1.19	1.22	1.17	1.13	1.13	1.11	1.22	1.12	1.24	
	ไม่แสดงตน	19.12	10.05	7.09	16.31	11.48	11.62	11.46	11.38	10.36	7.38	20.53	11.95	16.94	11.70	11.54	10.35	7.36	10.61	11.20	11.51	11.34	11.26	10.23	7.50	10.55	11.29	11.61	11.51	11.56	10.36	11.57	
	ชั่วโมงการทำงานเกิน	6.38	8.90	7.77	4.39	9.01	9.07	9.26	9.24	8.63	7.36	2.59	9.26	6.16	8.83	8.11	8.09	7.02	3.04	7.72	7.90	7.59	7.49	7.56	6.85	6.40	7.48	7.51	7.46	7.74	8.87	7.45	

# กราฟที่ 1 ร้อยละรถที่มีความเร็วเกิน

สถิติรถที่มีความเร็วเกินในรถแต่ละประเภท (ร้อยละ)

ร้อยละ



พฤศจิกายน 2562

รถโดยสารประจำทาง

รถโดยสารไม่ประจำทาง

รถบรรทุกไม่ประจำทาง

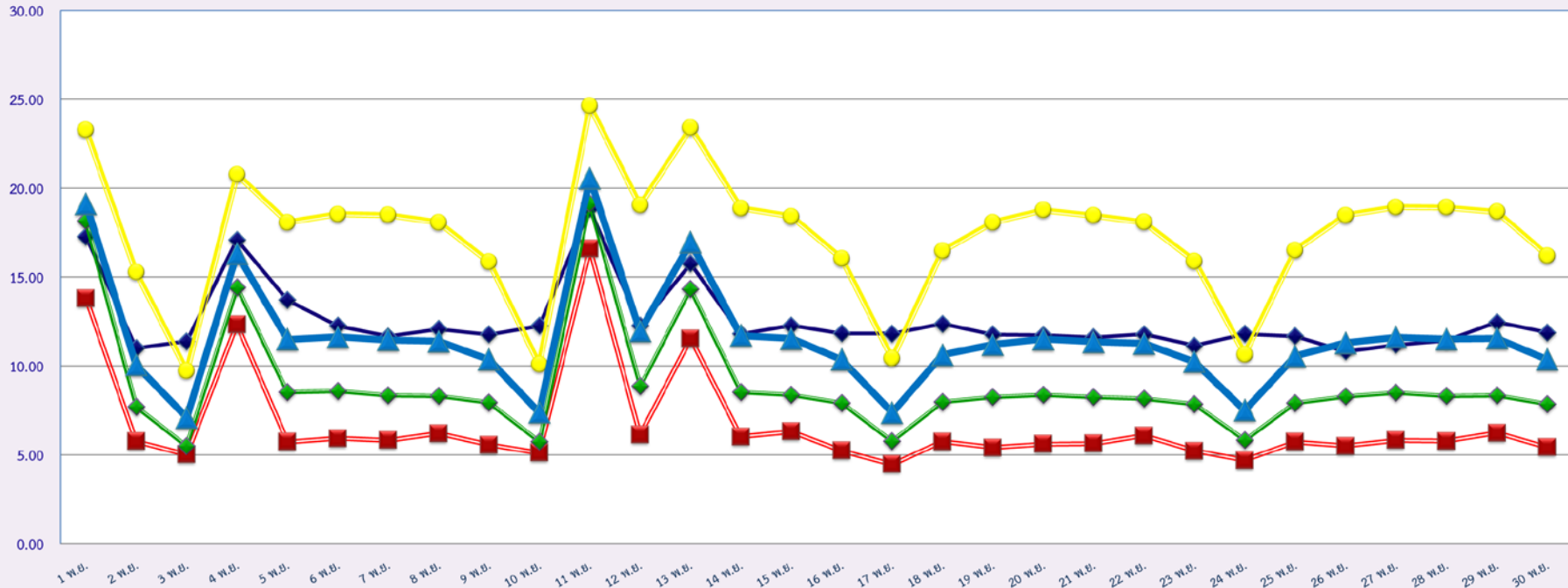
รถบรรทุกส่วนบุคคล

ค่าเฉลี่ยร้อยละ

กราฟที่ 2 ร้อยละการไม่แสดงตนของพนักงานขับรถ

สถิติการไม่แสดงตนของพนักงานขับรถในรถแต่ละประเภท (ร้อยละ)

ร้อยละ



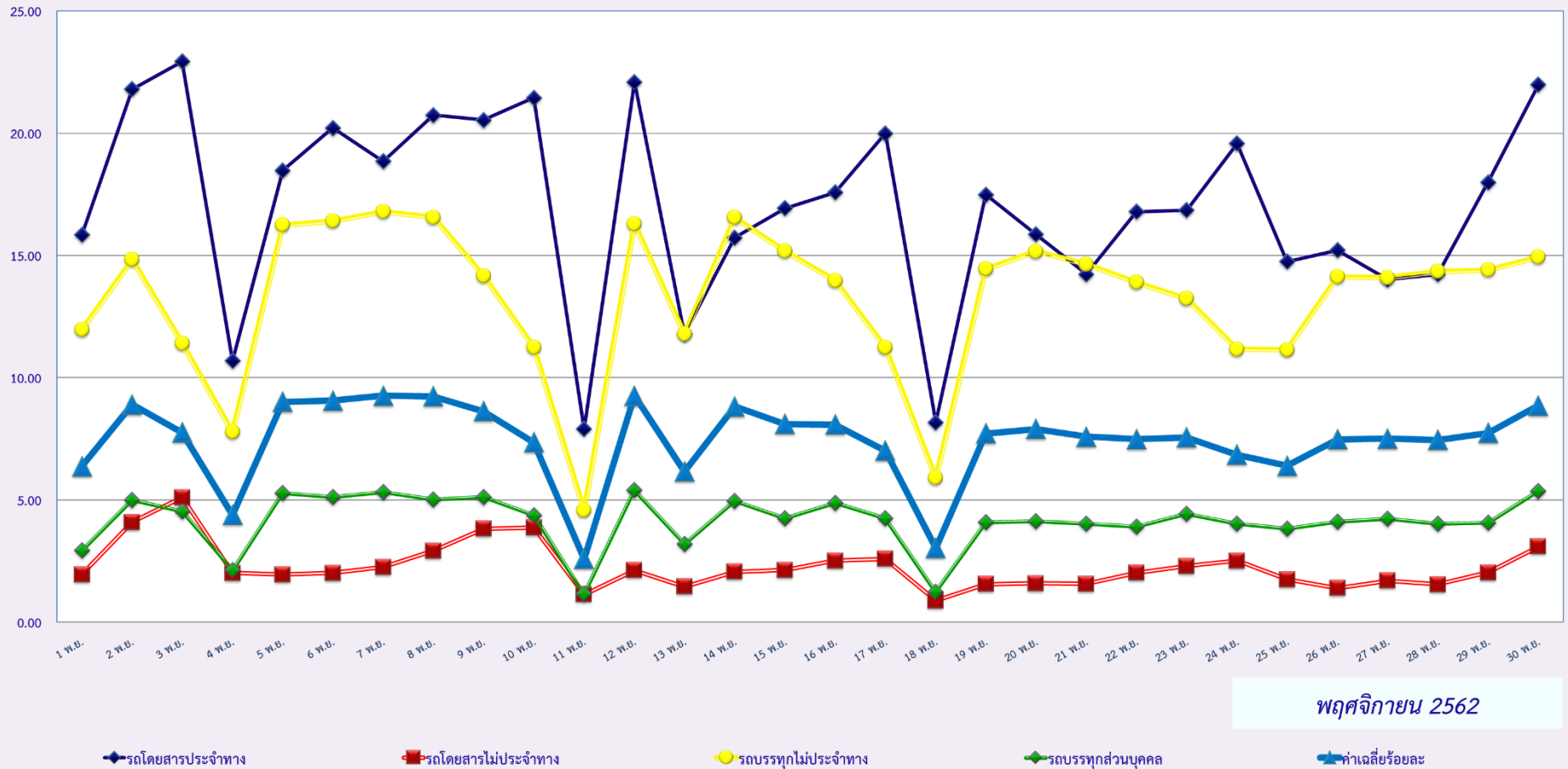
พฤศจิกายน 2562

- ◆ รถโดยสารประจำทาง
- รถโดยสารไม่ประจำทาง
- รถบรรทุกไม่ประจำทาง
- ◆ รถบรรทุกส่วนบุคคล
- ▲ ค่าเฉลี่ยร้อยละ

กราฟที่ 3 ร้อยละการขั้บรถเกินชั่วโมงการทำงานของพนักงานขั้บรถ

สถิติระยะเวลาการทำงานเกินของพนักงานขั้บรถในรถแต่ละประเภท (ร้อยละ)

ร้อยละ



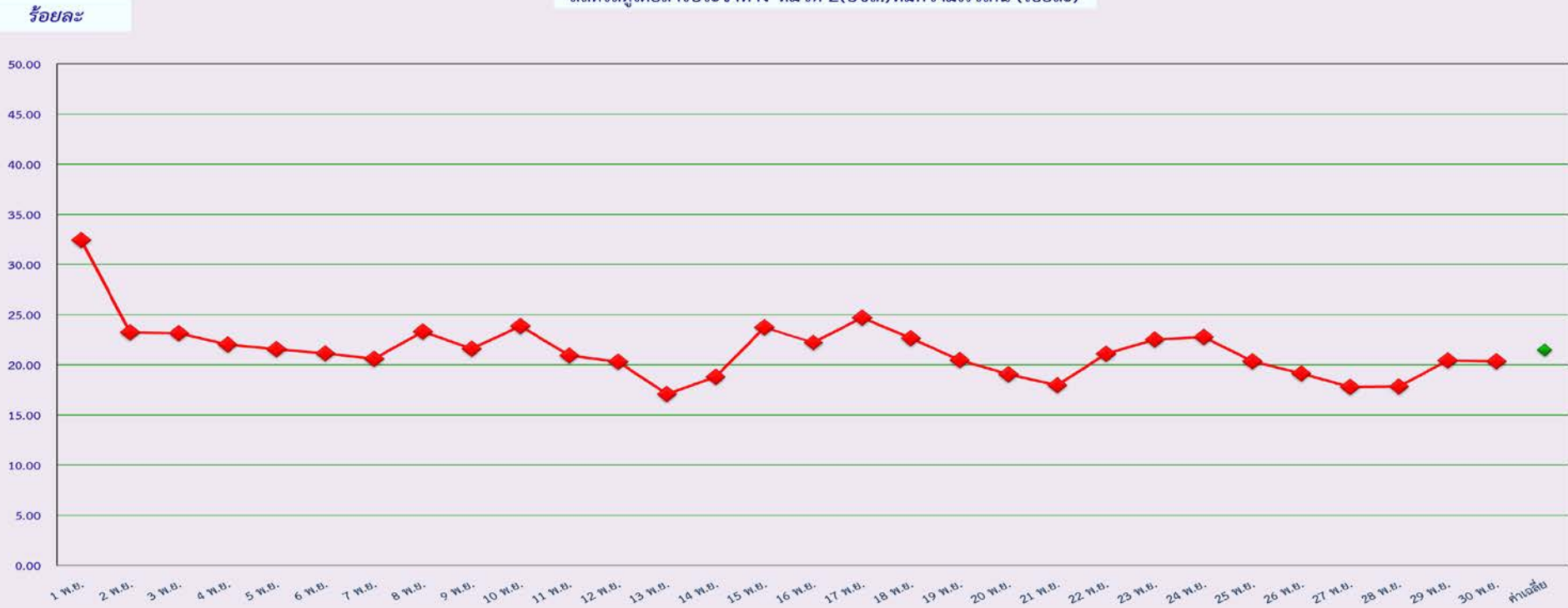
พฤศจิกายน 2562

ตารางที่ 2.1 การกระทำผิดของประเภทหมวด 2 (บขส.) จากระบบ GPS

พื้นที่	วันที่	วัน																													
		1 พ.ย.	2 พ.ย.	3 พ.ย.	4 พ.ย.	5 พ.ย.	6 พ.ย.	7 พ.ย.	8 พ.ย.	9 พ.ย.	10 พ.ย.	11 พ.ย.	12 พ.ย.	13 พ.ย.	14 พ.ย.	15 พ.ย.	16 พ.ย.	17 พ.ย.	18 พ.ย.	19 พ.ย.	20 พ.ย.	21 พ.ย.	22 พ.ย.	23 พ.ย.	24 พ.ย.	25 พ.ย.	26 พ.ย.	27 พ.ย.	28 พ.ย.	29 พ.ย.	30 พ.ย.
กรุงเทพมหานคร	จำนวนเคส	80	94	115	85	79	73	66	64	75	107	67	71	47	71	82	65	109	65	52	52	51	51	84	93	55	59	59	55	71	81
	ร้อยละ	2.06	2.42	2.96	2.19	2.04	1.88	1.70	1.65	1.93	2.76	1.73	1.83	1.21	1.83	2.12	1.68	2.81	1.68	1.34	1.35	1.32	1.32	2.17	2.41	1.42	1.53	1.53	1.44	1.86	2.12
ทั่วประเทศ	จำนวนเคส	1,258	902	898	855	837	820	799	905	838	925	813	788	662	728	920	861	958	878	793	736	694	815	871	881	787	739	688	680	779	776
	ร้อยละ	32.43	23.25	23.15	22.04	21.56	21.13	20.60	23.32	21.60	23.85	20.95	20.32	17.08	18.79	23.73	22.22	24.72	22.66	20.48	19.04	17.95	21.09	22.53	22.79	20.36	19.13	17.81	17.82	20.43	20.35
จำนวนรถตู้ที่ติดตั้งGPS		3879	3879	3879	3879	3882	3881	3879	3880	3879	3879	3880	3878	3875	3875	3877	3875	3876	3874	3873	3865	3866	3865	3866	3866	3865	3864	3863	3815	3813	3813

กราฟที่ 4 ร้อยละรถตู้โดยสารที่มีความเร็วเกิน

สถิติรถตู้โดยสารประจำทาง หมวด 2(บขส.)ที่มีความเร็วเกิน (ร้อยละ)



**รายงานผลการดำเนินการกับผู้กระทำความผิดที่ตรวจพบจากระบบ GPS**  
**ประจำเดือน พฤศจิกายน พ.ศ. 2562**

ลำดับ ที่	ชื่อหน่วยงาน กตส./สขจ.	จำนวนการกระทำความผิด (คน)				ออกหนังสือ เรียกตัว (ฉบับ)	มารายงานตัว (ราย)		รายงานตัว (ราย)	การดำเนินการกับผู้กระทำ		
		กรณี ความเร็ว (คน)	กรณี ไม่แสดงตัวตน (คน)	กรณี ชั่วโมงการ ทำงานเกิน (คน)	รวม		หน่วย ออกหนังสือ	หน่วยอื่น		ปรับ (ราย)	ตักเตือน (ราย)	อบรม (ราย)
1	กรุงเทพมหานคร	18,424	127,521	60,193	206,138	1,082	709	1,259	1,968	1,968	0	1,968
2	กระบี่	2,220	5,967	3,864	12,051	265	46	63	109	109	0	109
3	กาญจนบุรี	980	12,538	3,582	17,100	466	39	18	57	57	0	57
4	กาฬสินธุ์	415	6,286	3,653	10,354	109	15	0	15	15	0	15
5	กำแพงเพชร	1,657	13,522	15,333	30,513	130	101	5	106	106	0	106
6	ขอนแก่น	1,995	19,689	18,754	40,438	2,512	131	22	153	153	0	153
7	จันทบุรี	1,247	6,819	3,635	11,701	351	294	34	328	129	199	328
8	ฉะเชิงเทรา	4,989	72,059	30,170	107,218	2,595	617	138	755	496	259	755
9	ชลบุรี	7,806	63,373	31,835	103,015	226	15	217	232	227	5	232
10	ชัยนาท	2,377	21,229	18,440	42,047	358	30	16	46	46	0	46
11	ชัยภูมิ	514	8,404	7,711	16,629	114	2	20	22	22	0	22
12	ชุมพร	1,576	12,590	22,667	36,834	462	123	40	163	142	21	163
13	เชียงราย	1,841	3,515	3,307	8,663	268	13	18	31	30	1	31
14	เชียงใหม่	1,444	6,174	4,699	12,317	21	2	190	192	192	0	192
15	ตรัง	987	2,722	1,955	5,665	240	23	51	74	56	18	74
16	ตราด	208	2,155	1,281	3,643	36	2	2	4	4	0	4
17	ตาก	1,420	9,059	12,384	22,864	387	338	32	370	102	268	370
18	นครนายก	1,164	16,797	7,900	25,861	117	10	13	23	23	0	23
19	นครปฐม	1,805	40,258	14,884	56,948	647	113	191	304	304	0	304
20	นครพนม	124	3,038	1,667	4,829	167	16	47	63	63	0	63
21	นครราชสีมา	6,410	37,501	43,211	87,122	3,067	420	419	839	415	424	839
22	นครศรีธรรมราช	2,352	11,511	17,045	30,908	460	196	109	305	195	110	305
23	นครสวรรค์	2,655	26,625	27,139	56,419	292	24	42	66	66	0	66
24	นนทบุรี	1,949	52,437	18,957	73,342	315	8	124	132	126	6	132
25	นราธิวาส	991	1,401	490	2,882	61	2	12	14	14	0	14
26	น่าน	83	508	635	1,225	547	44	30	74	61	13	74
27	บึงกาฬ	90	2,068	717	2,874	52	5	18	23	23	0	23
28	บุรีรัมย์	1,317	17,592	14,476	33,385	192	20	7	27	27	0	27
29	ปทุมธานี	4,210	89,689	43,891	137,790	768	178	59	237	237	0	237
30	ประจวบคีรีขันธ์	2,833	14,449	27,526	44,808	3,835	1,003	45	1,048	427	621	1,048
31	ปราจีนบุรี	2,101	24,187	15,734	42,023	490	35	32	67	67	0	67
32	ปัตตานี	1,903	3,761	1,346	7,009	55	33	45	78	78	0	78
33	พระนครศรีอยุธยา	8,953	86,568	49,792	145,313	169	90	74	164	71	93	164
34	พังงา	2,387	6,500	3,781	12,669	717	50	34	84	58	26	84
35	พัทลุง	2,220	7,694	8,369	18,282	295	35	47	82	74	8	82
36	พิจิตร	757	10,974	10,516	22,248	159	15	13	28	25	3	28
37	พิษณุโลก	984	9,913	9,597	20,493	177	13	13	26	26	0	26
38	เพชรบุรี	3,531	19,109	21,035	43,676	1,172	781	0	781	424	357	781
39	เพชรบูรณ์	499	5,683	3,695	9,876	75	53	18	71	71	0	71
40	แพร่	568	4,849	7,018	12,435	940	11	15	26	24	2	26

ลำดับ ที่	ชื่อหน่วยงาน กตส./สขง.	จำนวนการกระทำผิด (คัม)				ออกหนังสือ เรียกตัว (ฉบับ)	มารายงานตัว (ราย)		รายงานตัว (ราย)	การดำเนินการกับผู้กระทำ		
		กรณี ความเร็ว (คัม)	กรณี ไม่แสดงตัวตน (คัม)	กรณี ชั่วโมงการ ทำงานเกิน (คัม)	รวม		หน่วย ออกหนังสือ	หน่วยอื่น		ปรับ (ราย)	ตักเตือน (ราย)	อบรม (ราย)
41	พะเยา	394	4,314	4,711	9,419	40	14	15	29	29	0	29
42	ภูเก็ต	2,374	7,420	2,747	12,540	4,650	564	630	1,194	1,194	0	1,194
43	มหาสารคาม	2,841	11,860	8,875	23,576	537	12	6	18	16	2	18
44	มุกดาหาร	229	3,544	2,037	5,810	33	7	10	17	15	2	17
45	แม่ฮ่องสอน	16	444	293	754	0	0	1	1	1	0	1
46	ยะลา	148	2,176	648	2,973	13	10	27	37	37	0	37
47	ยโสธร	247	6,264	4,104	10,614	55	0	37	37	37	0	37
48	ร้อยเอ็ด	724	9,433	6,638	16,795	459	93	17	110	28	82	110
49	ระนอง	127	1,432	1,206	2,765	32	11	22	33	31	2	33
50	ระยอง	2,655	28,977	10,003	41,636	1,403	181	145	326	263	63	326
51	ราชบุรี	1,217	27,517	10,349	39,084	245	77	57	134	134	0	134
52	ลพบุรี	1,167	22,218	10,355	33,740	407	22	267	289	22	267	289
53	ลำปาง	2,087	10,678	15,861	28,626	328	33	48	81	37	44	81
54	ลำพูน	476	7,203	6,577	14,256	57	5	31	36	36	0	36
55	เลย	121	3,310	2,112	5,543	124	116	105	221	218	3	221
56	ศรีสะเกษ	352	6,763	4,990	12,106	96	57	9	66	66	0	66
57	สกลนคร	226	5,004	3,167	8,397	246	15	0	15	15	0	15
58	สงขลา	4,883	8,299	6,947	20,128	366	95	236	331	331	0	331
59	สตูล	311	861	334	1,506	23	10	15	25	24	1	25
60	สมุทรปราการ	4,795	87,875	28,165	120,835	1,175	104	169	273	238	35	273
61	สมุทรสงคราม	2,763	19,113	17,226	39,101	759	200	0	200	101	99	200
62	สมุทรสาคร	2,634	41,487	21,352	65,472	597	1	18	19	19	0	19
63	สระแก้ว	1,559	9,097	6,591	17,247	275	26	86	112	112	0	112
64	สระบุรี	4,610	61,774	38,768	105,152	181	31	79	110	110	0	110
65	สิงห์บุรี	2,411	21,043	17,008	40,463	391	143	125	268	261	7	268
66	สุโขทัย	215	2,958	1,615	4,788	108	20	25	45	30	15	45
67	สุพรรณบุรี	2,147	20,350	10,360	32,857	54	41	7	48	48	0	48
68	สุราษฎร์ธานี	2,541	13,539	20,440	36,521	1,242	280	184	464	341	123	464
69	สุรินทร์	731	11,194	8,065	19,990	345	1	6	7	7	0	7
70	หนองคาย	388	4,358	1,873	6,619	58	57	26	83	83	0	83
71	หนองบัวลำภู	93	4,237	2,336	6,665	20	20	0	20	1	19	20
72	อ่างทอง	1,757	22,855	14,579	39,191	394	224	29	253	105	148	253
73	อุดรธานี	1,264	11,031	8,013	20,308	197	36	14	50	50	0	50
74	อุทัยธานี	82	3,096	994	4,172	26	3	31	34	34	0	34
75	อุดรดิตถ์	597	5,750	7,151	13,498	142	5	10	15	15	0	15
76	อุบลราชธานี	479	5,606	3,463	9,548	211	9	0	9	9	0	9
77	อำนาจเจริญ	155	2,400	996	3,551	49	1	2	3	2	1	3
	<b>รวม</b>	<b>149,803</b>	<b>1,402,214</b>	<b>903,834</b>	<b>2,455,851</b>	<b>39,729</b>	<b>8,179</b>	<b>6,021</b>	<b>14,200</b>	<b>10,853</b>	<b>3,347</b>	<b>14,200</b>



**การสุ่มตรวจสอบคุณภาพข้อมูลการเดินทางระบบ GPS**  
**เดือน พฤศจิกายน 2562**

ลำดับ ที่	ชื่อหน่วยงาน กตส./สขจ.	สุ่มตรวจสอบคุณภาพข้อมูล				รวม	ข้อมูลความผิดปกติที่พบ							รวม	หมายเหตุ
		รถโดยสาร ประจำทาง (คัน)	รถโดยสารไม่ ประจำทาง (คัน)	รถบรรทุก ส่วนบุคคล (คัน)	รถบรรทุกไม่ ประจำทาง (คัน)		1.ข้อมูลการ เดินทางขาด หายทุกๆ 5 นาที (คัน)	2.ข้อมูลการ เดินทางขาด หายมากกว่า 30 นาที (คัน)	3.พิกัดของ รถไม่ ต่อเนื่อง/ พิกัดไม่อยู่ บนถนน (คัน)	4.ไม่ปรากฏ แผนที่ เส้นทาง เดินทางใน หน้า Master File (คัน)	5.จุด Start และ จุด Last ไม่ ตรงกัน (คัน)	6.พบจุด Start หรือ จุด Last เพียงจุด เดียว (คัน)	7.อื่นๆ (คัน)		
1	กองตรวจการขนส่งทางบก	5,312	136	27	18	5,493	29	13	5	10	22	35	5	119	ขาด สขท.2
2	กระบี่	12	18	9	9	48	0	4	2	3	0	0	0	9	
3	กาญจนบุรี	40	200	30	16	286	6	2	1	0	0	20	0	29	
4	กำแพงเพชร	25	20	58	80	183	0	0	0	0	0	0	0	0	
5	กำแพงเพชร	15	36	5	12	68	9	9	9	0	0	0	0	27	
6	ขอนแก่น	1,607	735	196	230	2,768	187	226	214	25	15	18	12	697	
7	จันทบุรี	55	104	33	46	238	0	4	0	7	3	0	0	14	
8	ฉะเชิงเทรา	15	9	11	8	43	0	0	0	4	0	0	0	4	
9	ชลบุรี	110	30	0	0	140	1	7	4	3	0	0	0	15	
10	ชัยนาท	1,475	216	0	0	1,691	0	0	0	0	0	0	0	0	
11	ชัยภูมิ	6	24	1	1	32	0	22	0	8	1	1	0	32	
12	ชุมพร	18	17	85	76	196	16	0	15	0	0	0	0	31	
13	เชียงราย	0	0	0	0	0	0	0	15	0	0	5	0	20	
14	เชียงใหม่	25	150	40	30	245	0	0	0	0	0	0	0	0	
15	ตรัง	23	16	2	3	44	0	0	3	0	0	2	0	5	
16	ตราด	90	172	34	23	319	0	0	0	0	0	0	0	0	
17	ตาก	5	30	4	20	59	0	0	5	5	0	0	0	10	
18	นครนายก	91	38	19	10	158	0	0	0	0	0	0	0	0	
19	นครปฐม	258	185	144	159	746	0	0	0	0	0	0	0	0	
20	นครพนม	27	63	57	20	167	0	0	0	0	0	0	0	0	
21	นครราชสีมา	157	136	149	112	554	9	5	6	2	2	3	0	27	
22	นครศรีธรรมราช	16	0	0	0	16	0	33	7	1	0	0	0	41	
23	นครสวรรค์	125	145	110	130	510	32	15	12	5	7	9	0	80	
24	นนทบุรี	1,908	803	131	143	2,985	0	0	0	0	0	0	0	0	
25	นราธิวาส	4	2	3	0	9	0	0	0	30	0	0	0	30	
26	น่าน	13	64	14	11	102	45	37	8	0	8	12	0	110	
27	บึงกาฬ	0	0	0	0	0	0	0	0	0	0	0	0	0	
28	บุรีรัมย์	190	243	85	94	612	5	0	7	0	0	0	0	12	
29	ปทุมธานี	0	0	0	0	0	0	0	0	0	0	0	0	0	
30	ประจวบคีรีขันธ์	56	62	24	42	184	0	11	7	0	0	0	0	18	
31	ปราจีนบุรี	0	0	0	0	0	0	0	0	0	0	0	0	0	
32	ปัตตานี	5	0	0	0	5	0	2	0	0	0	0	0	2	
33	พระนครศรีอยุธยา	372	9	0	10	391	0	16	36	2	0	0	0	54	
34	พะเยา	3	23	4	10	40	0	0	0	0	0	0	0	0	
35	พังงา	25	162	18	15	220	25	41	87	0	9	0	0	162	
36	พัทลุง	50	25	12	38	125	8	1	1	1	0	0	0	11	
37	พิจิตร	24	177	50	50	301	2	63	3	17	0	15	6	106	
38	พิษณุโลก	5	5	5	5	20	10	5	0	0	0	1	0	16	
39	เพชรบุรี	341	312	0	172	825	0	4	48	0	0	18	0	70	
40	เพชรบูรณ์	0	0	0	0	0	0	0	0	0	0	0	0	0	
41	แพร่	875	300	150	150	1,475	0	3	0	1	0	0	0	4	
42	ภูเก็ต	560	250	26	15	851	0	25	0	100	0	0	0	125	
43	มหาสารคาม	88	239	426	417	1,170	0	0	0	148	0	0	0	148	
44	มุกดาหาร	5	1	1	3	10	0	0	0	0	0	0	0	0	
45	แม่ฮ่องสอน	0	0	0	0	0	0	0	0	0	0	0	0	0	
46	ยโสธร	28	0	0	0	28	0	0	0	0	0	0	0	0	
47	ยะลา	0	0	0	0	0	0	0	0	0	0	0	0	0	
48	ร้อยเอ็ด	0	0	0	0	0	0	3	5	0	0	0	5	13	
49	ระยอง	120	138	559	349	1,166	4	0	0	59	0	0	0	63	
50	ระยอง	168	35	16	34	253	0	0	13	9	0	0	0	22	



รายงานผลการดำเนินการกับผู้กระทำความผิดที่ตรวจพบจากระบบ GPS ทั่วประเทศ  
รถโดยสารสาธารณะและรถบรรทุก

รถโดยสารประจำทาง

เดือน	การกระทำความผิด (คัน)				ออกหนังสือ เรียกตัว (ฉบับ)	รายงานตัว (ราย)	การดำเนินการกับผู้กระทำความผิด (ราย)		
	ความเร็วเกิน	ไม่แสดงตน	ชั่วโมงการทำงานเกิน	รวม			ปรับ <input type="checkbox"/>	ตัดเตือน <input type="checkbox"/>	อบรม <input type="checkbox"/>
ต.ค. 62	75,864	68,442	102,548	246,854	21,983	7,438	5,162	2,276	7,438
พ.ย. 62	67,254	70,471	95,581	233,306	11,486	3,291	2,400	891	3,291
รวม	143,118	138,913	198,129	480,160	33,469	10,729	7,562	3,167	10,729

รถโดยสารไม่ประจำทาง

เดือน	การกระทำความผิด (คัน)				ออกหนังสือ เรียกตัว (ฉบับ)	รายงานตัว (ราย)	การดำเนินการกับผู้กระทำความผิด (ราย)		
	ความเร็วเกิน	ไม่แสดงตน	ชั่วโมงการทำงานเกิน	รวม			ปรับ <input type="checkbox"/>	ตัดเตือน <input type="checkbox"/>	อบรม <input type="checkbox"/>
ต.ค. 62	57,285	104,909	43,871	206,065	19,518	12,622	10,504	2,118	12,622
พ.ย. 62	58,579	126,775	43,044	228,398	15,972	5,716	4,534	1,182	5,716
รวม	115,864	231,684	86,915	434,463	35,490	18,338	15,038	3,300	18,338

รถบรรทุกไม่ประจำทาง

เดือน	การกระทำความผิด (คัน)				ออกหนังสือ เรียกตัว (ฉบับ)	รายงานตัว (ราย)	การดำเนินการกับผู้กระทำความผิด (ราย)		
	ความเร็วเกิน	ไม่แสดงตน	ชั่วโมงการทำงานเกิน	รวม			ปรับ <input type="checkbox"/>	ตัดเตือน <input type="checkbox"/>	อบรม <input type="checkbox"/>
ต.ค. 62	12,627	633,417	534,608	1,180,652	14,924	3,527	2,558	969	3,527
พ.ย. 62	12,092	695,501	530,076	1,237,669	6,803	2,304	1,891	413	2,304
รวม	24,719	1,328,918	1,064,684	2,418,321	21,727	5,831	4,449	1,382	5,831

รถบรรทุกส่วนบุคคล

เดือน	การกระทำความผิด (คัน)				ออกหนังสือ เรียกตัว (ฉบับ)	รายงานตัว (ราย)	การดำเนินการกับผู้กระทำความผิด (ราย)		
	ความเร็วเกิน	ไม่แสดงตน	ชั่วโมงการทำงานเกิน	รวม			ปรับ <input type="checkbox"/>	ตัดเตือน <input type="checkbox"/>	อบรม <input type="checkbox"/>
ต.ค. 62	12,809	423,095	234,891	670,795	20,339	4,760	3,541	1,219	4,760
พ.ย. 62	11,878	509,467	235,133	756,478	5,468	2,889	2,028	861	2,889
รวม	24,687	932,562	470,024	1,427,273	25,807	7,649	5,569	2,080	7,649